

Stima preliminare del commercio estero extra Ue

Febbraio 2010

Con questo comunicato si presentano le stime preliminari dell'interscambio commerciale con i paesi extra Ue del mese di febbraio 2010. I dati definitivi verranno diffusi il prossimo 15 aprile, con il comunicato relativo al complesso degli scambi del mese di febbraio 2010.

A febbraio 2010, rispetto allo stesso mese del 2009, le esportazioni aumentano del 2,3 per cento e le importazioni del 10,4 per cento. Il saldo commerciale con i paesi extra Ue risulta pari a meno 1.622 milioni di euro, in peggioramento rispetto al deficit (meno 733 milioni di euro) dello stesso mese del 2009.

Al netto della stagionalità, rispetto al mese di gennaio 2010, le esportazioni crescono del 2,6 per cento e le importazioni del 4,7 per cento. Nel trimestre dicembre 2009-febbraio 2010, rispetto al trimestre precedente, aumentano sia le esportazioni (più 5 per cento) sia le importazioni (più 9,2 per cento).

Nel periodo gennaio-febbraio 2010, rispetto allo stesso periodo del 2009, si registrano incrementi sia per le esportazioni (più 3,3 per cento) sia per le importazioni (più 3,1 per cento).

Il saldo commerciale cumulato dei primi due mesi del 2010 è pari a meno 4.817 milioni di euro, in lieve peggioramento rispetto al deficit di 4.721 milioni di euro registrato nello stesso periodo del 2009. Escludendo il comparto energetico, la bilancia commerciale con i paesi extra Ue presenta un surplus di 2.957 milioni di euro, in miglioramento rispetto allo stesso periodo del 2009 (più 2.619 milioni di euro).

A febbraio 2010 incrementi tendenziali delle esportazioni riguardano in particolare la *Turchia* (più 52,3 per cento), i paesi *Mercosur* (più 43,6 per cento), l'*India* (più 33,2 per cento), la *Cina* (più 28,1 per cento) ed i paesi *EDA* (più 14,5 per cento). Diminuiscono invece le esportazioni verso i paesi *OPEC* (meno 14,7 per cento), il *Giappone* (meno 7,7 per cento) e la *Russia* (meno 3,1 per cento). Dal lato delle importazioni aumentano, in particolare, quelle verso la *Russia* (più 32,9 per cento), la *Turchia* (più 24,3 per cento), i paesi *OPEC* (più 23 per cento) ed i paesi *EDA* (più 16,9 per cento). Tra i principali partner commerciali, si segnalano diminuzioni tendenziali delle importazioni dagli *Stati Uniti* (meno 11,3 per cento) e dai paesi *Mercosur* (meno 13,7 per cento).

I dati settoriali relativi ai raggruppamenti principali per tipologia di beni mostrano, per le esportazioni, incrementi tendenziali per i *beni di consumo durevoli* (più 8,3 per cento), l'*energia* ed i *prodotti intermedi* (entrambi più 7,9 per cento). Diminuiscono invece le vendite all'estero di *beni strumentali* (meno 1,3 per cento) e quelle relative ai *beni di consumo non durevoli* (meno 1 per cento). Dal lato delle importazioni, crescono gli acquisti di *prodotti intermedi* (più 23,4 per cento), di *energia* (più 18,7 per cento) e dei *beni di consumo durevoli* (più 2,3 per cento), mentre diminuiscono quelli relativi ai *beni di consumo non durevoli* (meno 7,2 per cento).

Tabella 1 - Esportazioni, importazioni e saldi della bilancia commerciale con i paesi extra Ue.
Febbraio 2010 (a)

	DATI GREZZI				DATI DESTAGIONALIZZATI		
	MILIONI DI EURO		VARIAZIONI %		MILIONI DI EURO	VARIAZIONI %	
	Feb.2010	Gen-feb.10	Feb.10 Feb.09	Gen-feb.10 Gen-feb.09	Feb.2010	Feb.10 Gen.10	Dic.09-Feb.10 Set.09-Nov.09
PAESI EXTRA UE							
Esportazioni	10.295	18.312	2,3	3,3	10.971	2,6	5,0
Importazioni	11.917	23.128	10,4	3,1	12.067	4,7	9,2
Saldi	-1.622	-4.817			-1.096		

(a) Dati provvisori



Istituto
nazionale
di statistica

COMUNICATO STAMPA

Statistiche sul commercio con l'estero.
Per informazioni e dati di dettaglio sul commercio con l'estero si rimanda alla banca dati on line COEWEB (www.coeweb.istat.it)

In conformità con i requisiti del programma SDDS del Fondo monetario internazionale, l'Istat diffonde un calendario annuale dei comunicati stampa tramite il sito Internet dell'Istituto e il sito SDDS (<http://dsdd.imf.org>)

**Direzione centrale
comunicazione ed editoria**
Tel.+39 06 4673.2243-2244

Centro diffusione dati
Tel.+39 06 4673.3105

Informazioni e chiarimenti:
Statistiche sul commercio con l'estero
Via C. Balbo, 16 - 00184 Roma
Mariagloria Narilli
tel.+39 06 4673.2555
Paola Anitori
tel. +39 06 4673.2567

Prossimo comunicato 20 Aprile 2010

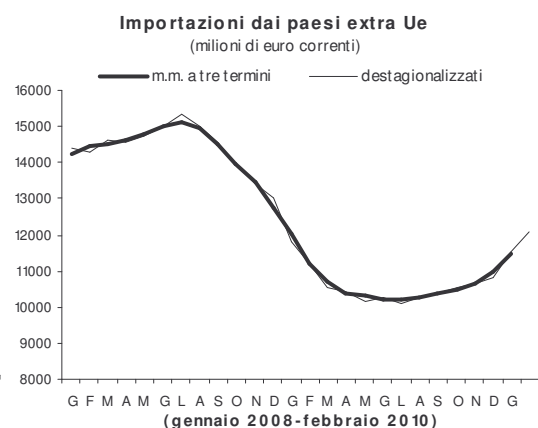
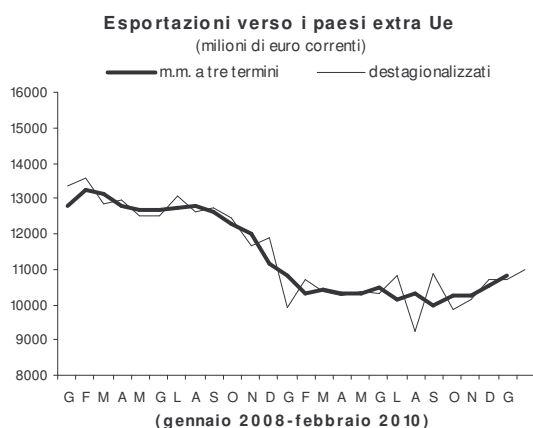
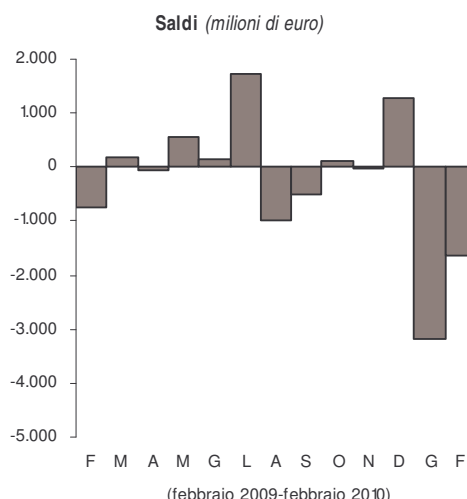
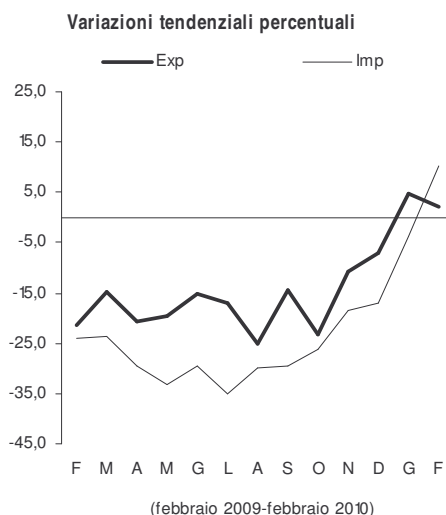


Tabella 2 - Esportazioni, importazioni e saldi della bilancia commerciale con i paesi extra Ue, per principali paesi e aree geoeconomiche. Febbraio 2010

PAESI E AREE GEOECONOMICHE	ESPORTAZIONI			IMPORTAZIONI			SALDI	
	QUO- TE % (a)	VARIAZIONI %		QUO- TE % (a)	VARIAZIONI %		MILIONI DI EURO	
		Feb.10 Feb.09	Gen-Feb.10 Gen-Feb.09		Feb.10 Feb.09	Gen-Feb.10 Gen-Feb.09	Feb.2010	Gen-feb-2010
Paesi Europei non Ue	12,0	3,4	3,5	11,1	10,3	2,1	-113	-714
<i>Russia</i>	2,8	-3,1	-5,9	4,2	32,9	9,0	-539	-1.326
<i>Svizzera</i>	3,9	1,1	-0,6	2,9	-1,4	-5,0	273	443
<i>Turchia</i>	2,0	52,3	51,5	1,5	24,3	27,5	119	116
Africa settentrionale	3,6	2,3	4,9	8,2	7,8	-4,3	-1.083	-2.060
Altri paesi africani	1,3	-39,8	-27,1	1,9	-7,0	13,2	-94	-297
America settentrionale	6,9	1,7	0,1	3,5	-11,5	-9,1	706	1.164
<i>Stati Uniti</i>	6,2	0,5	-0,6	3,1	-11,3	-8,8	595	1.013
America centro- meridionale	3,3	12,0	7,9	2,8	-1,6	-2,5	148	77
Medio Oriente	5,0	-4,2	-2,2	5,0	69,8	66,4	-169	-563
Altri paesi asiatici	7,3	12,9	15,0	12,3	7,0	-4,4	-1.257	-2.836
<i>Cina</i>	1,7	28,1	32,7	6,2	1,8	-8,8	-1.255	-2.539
<i>Giappone</i>	1,2	-7,7	-8,8	1,3	7,2	-19,8	21	-24
<i>India</i>	0,8	33,2	18,2	0,9	13,7	10,8	-42	-151
Oceania e altri territori	1,6	3,2	-2,4	0,6	19,8	12,8	240	412
OPEC	5,6	-14,7	-10,7	10,7	23,0	8,5	-1.255	-2.379
Mercosur	1,2	43,6	39,7	1,4	-13,7	-16,2	97	63
EDA	2,7	14,5	20,2	2,1	16,9	1,5	256	426
ASEAN	1,3	-2,8	15,8	1,4	-5,3	-7,5	-78	-133
Totale	41,1	2,3	3,3	45,4	10,4	3,1	-1.622	-4.817

(a) Il valore delle quote è calcolato sul totale dei flussi di scambio con il resto del mondo per l'anno 2009 provvisorio.

Tabella 3 - Esportazioni, importazioni e saldi della bilancia commerciale con i paesi extra Ue, secondo raggruppamenti principali per tipologia di beni. Febbraio 2010

RAGGRUPPAMENTI PRINCIPALI PER TIPOLOGIA DI BENI	ESPORTAZIONI			IMPORTAZIONI			SALDI	
	QUO- TE % (*)	VARIAZIONI %		QUO- TE % (*)	VARIAZIONI %		MILIONI DI EURO	
		Feb.10 Feb.09	Gen-feb.10 Gen-feb.10		Feb.10 Feb.09	Gen-feb.10 Gen-feb.10	Feb.2010	Gen-feb-2010
Beni di consumo	11,1	1,0	1,0	9,1	-6,1	-8,0	296	-51
- durevoli	2,8	8,3	1,5	1,3	2,3	1,0	345	426
- non durevoli	8,3	-1,0	0,8	7,8	-7,2	-9,2	-48	-477
Beni strumentali	15,7	-1,3	-1,4	5,8	0,0	-8,3	2.259	3.762
Prodotti intermedi	11,8	7,9	8,6	11,9	23,4	14,7	-80	-754
Energia	2,6	7,9	28,5	18,5	18,7	8,1	-4.097	-7.774
Totale al netto dell'energia	38,6	2,1	2,2	26,8	5,7	0,2	2.475	2.957
TOTALE	41,1	2,3	3,3	45,4	10,4	3,1	-1.622	-4.817

(a) Il valore delle quote è calcolato sul totale dei flussi di scambio con il resto del mondo per l'anno 2009 provvisorio.

Tabella 4 - Esportazioni, importazioni e saldi della bilancia commerciale con i paesi extra Ue (milioni di euro)

Periodo	DATI GREZZI				Saldo
	Esportazioni (valori FOB)	Variazioni tendenziali %	Importazioni (valori CIF)	Variazioni tendenziali %	
2008					
febbraio	12.833	17,6	14.182	12,5	-1.349
marzo	12.908	0,7	14.154	4,0	-1.246
aprile	13.005	20,1	14.756	21,0	-1.751
maggio	12.866	3,5	14.650	8,4	-1.784
giugno	12.633	-4,0	14.976	12,0	-2.343
luglio	15.508	13,2	17.153	20,0	-1.645
agosto	10.252	-1,8	12.368	7,6	-2.116
settembre	12.276	13,3	15.593	20,3	-3.317
ottobre	14.294	3,5	14.713	3,9	-419
novembre	11.799	-8,2	12.962	-3,7	-1.163
dicembre	12.499	7,6	12.483	-2,1	16
2009					
gennaio	7.659	-29,9	11.647	-23,8	-3.988
febbraio	10.062	-21,6	10.795	-23,9	-733
marzo	10.993	-14,8	10.828	-23,5	165
aprile	10.317	-20,7	10.372	-29,7	-55
maggio	10.347	-19,6	9.792	-33,2	555
giugno	10.713	-15,2	10.566	-29,4	147
luglio	12.877	-17,0	11.167	-34,9	1.710
agosto	7.686	-25,0	8.656	-30,0	-970
settembre	10.500	-14,5	11.009	-29,4	-509
ottobre	10.988	-23,1	10.873	-26,1	115
novembre	10.553	-10,6	10.582	-18,4	-29
dicembre	11.637	-6,9	10.364	-17,0	1.273
2010					
gennaio	8.016	4,7	11.211	-3,7	-3.195
febbraio	10.295	2,3	11.917	10,4	-1.622

Tabella 5 - Esportazioni, importazioni e saldi della bilancia commerciale con i paesi extra Ue
(milioni di euro)

Periodo	DATI DESTAGIONALIZZATI				Saldo
	Esportazioni (valori FOB)	Variazioni congiunturali %	Importazioni (valori CIF)	Variazioni congiunturali %	
2008					
febbraio	13.587	1,8	14.306	-0,8	-719
marzo	12.861	-5,3	14.601	2,1	-1.740
aprile	12.942	0,6	14.575	-0,2	-1.633
maggio	12.511	-3,3	14.750	1,2	-2.239
giugno	12.519	0,1	15.013	1,8	-2.494
luglio	13.055	4,3	15.316	2,0	-2.261
agosto	12.637	-3,2	15.025	-1,9	-2.388
settembre	12.710	0,6	14.568	-3,0	-1.858
ottobre	12.456	-2,0	13.956	-4,2	-1.500
novembre	11.641	-6,5	13.426	-3,8	-1.785
dicembre	11.865	1,9	13.004	-3,1	-1.139
2009					
gennaio	9.923	-16,4	11.829	-9,0	-1.906
febbraio	10.732	8,2	11.206	-5,3	-474
marzo	10.348	-3,6	10.557	-5,8	-209
aprile	10.271	-0,7	10.429	-1,2	-158
maggio	10.357	0,8	10.176	-2,4	181
giugno	10.318	-0,4	10.275	1,0	43
luglio	10.827	4,9	10.094	-1,8	733
agosto	9.226	-14,8	10.245	1,5	-1.019
settembre	10.858	17,7	10.374	1,3	484
ottobre	9.861	-9,2	10.516	1,4	-655
novembre	10.122	2,6	10.628	1,1	-506
dicembre	10.725	6,0	10.821	1,8	-96
2010					
gennaio	10.692	-0,3	11.522	6,5	-830
febbraio	10.971	2,6	12.067	4,7	-1.096