

Stima preliminare del commercio estero extra Ue

Giugno 2010

Con questo comunicato si presentano le stime preliminari dell'interscambio commerciale con i paesi extra Ue del mese di giugno 2010. I dati definitivi verranno diffusi il prossimo 12 agosto, con il comunicato relativo al complesso degli scambi del mese di giugno 2010.

A giugno 2010, rispetto allo stesso mese del 2009, le esportazioni aumentano del 26,4 per cento e le importazioni del 37,4 per cento. Il saldo commerciale con i paesi extra Ue risulta in deficit per 1.064 milioni di euro, in netto peggioramento rispetto all'avanzo (più 77 milioni di euro) dello stesso mese del 2009.

Al netto della stagionalità, rispetto al mese di maggio 2010, le esportazioni crescono del 9,2 per cento e le importazioni del 2,9 per cento. Nel trimestre aprile-giugno 2010, rispetto al trimestre precedente, le esportazioni aumentano del 9,2 per cento e le importazioni dell'8,4 per cento.

Nel periodo gennaio-giugno 2010, rispetto allo stesso periodo del 2009, si registrano incrementi significativi sia per le esportazioni (più 13,2 per cento) sia, con maggiore intensità, per le importazioni (più 21,6 per cento). Il saldo commerciale del primo semestre del 2010 è pari a meno 10.215 milioni di euro, in peggioramento rispetto al deficit di 4.277 milioni di euro registrato nello stesso periodo del 2009. Al netto del comparto energetico, la bilancia commerciale con i paesi extra Ue mostra un attivo rilevante (più 14.266 milioni di euro), seppure in diminuzione rispetto allo stesso periodo del 2009 (più 16.277 milioni di euro).

A giugno 2010 si rilevano incrementi tendenziali delle esportazioni verso tutti i principali partner commerciali. In particolare, le esportazioni sono aumentate verso la *Turchia* (più 66 per cento), i paesi *Mercosur* (più 63,5 per cento), l'*India* (più 41,4 per cento), la *Russia* (più 40,7 per cento), gli *Stati Uniti* (più 31,8 per cento) e la *Cina* (più 31,7 per cento). Dal lato delle importazioni, la crescita interessa tutti i principali paesi ed aree geoeconomiche di origine ad esclusione della *Russia* (meno 22,2 per cento), ed in particolare i paesi *EDA* (più 63 per cento) e la *Cina* (più 52,7 per cento).

I flussi relativi ai raggruppamenti principali per tipologia di beni mostrano incrementi tendenziali generalizzati. Per le esportazioni, andamenti positivi superiori alla media si rilevano per l'*energia* (più 51,7 per cento), per i *prodotti intermedi* (più 28,4 per cento) e per i *beni di consumo durevoli* (più 27,3 per cento). Anche per le importazioni i segnali generalizzati di crescita, registrati nei mesi precedenti, sono ulteriormente confermati nel mese di giugno, con incrementi molto rilevanti per i *prodotti intermedi* (più 77,7 per cento).

Tabella 1 - Esportazioni, importazioni e saldi della bilancia commerciale con i paesi extra Ue.
Giugno 2010 (a)

	DATI GREZZI				DATI DESTAGIONALIZZATI		
	MILIONI DI EURO		VARIAZIONI %		MILIONI DI EURO		VARIAZIONI %
	Giu.2010	Gen-giu.10	Giu.10 Giu.09	Gen-giu.10 Gen-giu.09	Giu.2010	Giu.10 Mag.10	Apr-Giu.10 Gen-Mar.10
PAESI EXTRA UE							
Esportazioni	13.391	67.713	26,4	13,2	12.725	9,2	9,2
Importazioni	14.455	77.928	37,4	21,6	13.793	2,9	8,4
Saldo	-1.064	-10.215			-1.068		

(a) Dati provvisori



Istituto
nazionale
di statistica

COMUNICATO STAMPA

Statistiche sul commercio con l'estero.

Per informazioni e dati di dettaglio sul commercio con l'estero si rimanda alla banca dati on line COEWEB (www.coeweb.istat.it)

In conformità con i requisiti del programma SDDS del Fondo monetario internazionale, l'Istat diffonde un calendario annuale dei comunicati stampa tramite il sito Internet dell'Istituto e il sito SDDS (<http://dsdd.imf.org>)

Direzione centrale
comunicazione ed editoria
Tel.+39 06 4673.2243-2244

Centro diffusione dati
Tel.+39 06 4673.3105

Informazioni e chiarimenti:
Statistiche sul commercio con l'estero
Via C. Balbo, 16 - 00184 Roma
Mariagloria Narilli
tel.+39 06 4673.2555
Luisa Ciardelli tel. +39 06 4673.2288

Prossimo comunicato 2 Settembre 2010

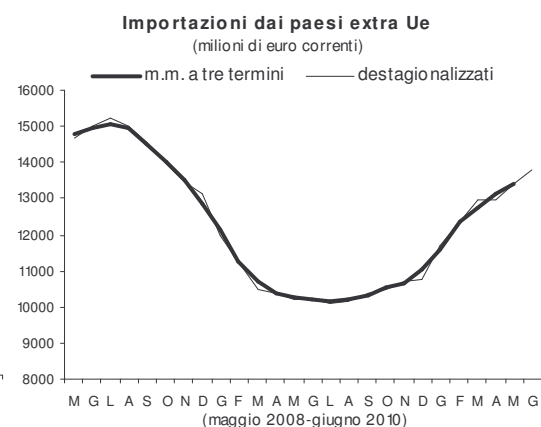
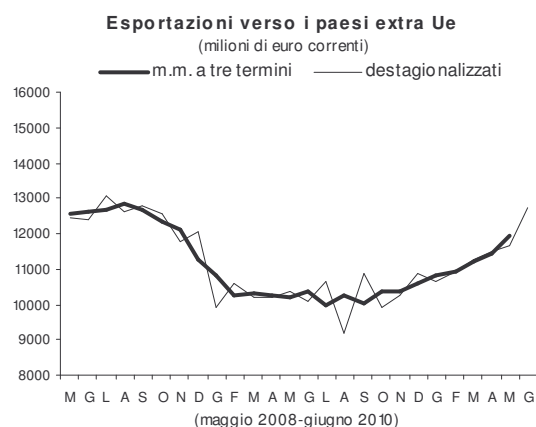
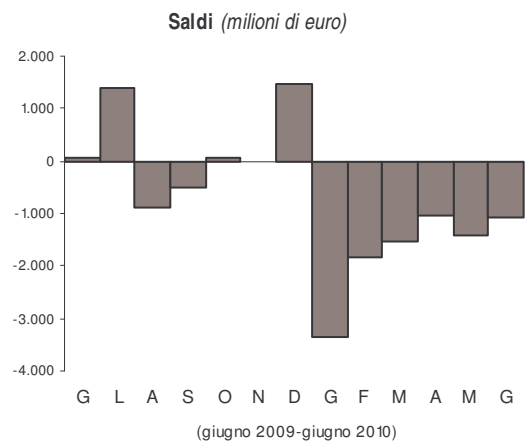
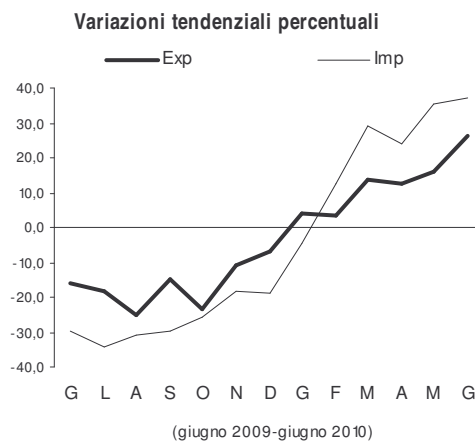


Tabella 2 - Esportazioni, importazioni e saldi della bilancia commerciale con i paesi extra Ue, per principali paesi e aree geoeconomiche. Giugno 2010

PAESI E AREE GEOECONOMICHE	ESPORTAZIONI			IMPORTAZIONI			SALDI	
	QUO- TE % (a)	VARIAZIONI %		QUO- TE % (a)	VARIAZIONI %		MILIONI DI EURO	
		Giu.10 Giu.09	Gen-giu.10 Gen-giu.09		Giu.10 Giu.09	Gen-giu.10 Gen-giu.09	Giu.2010	Gen-giu.10
Paesi Europei non Ue	11,7	29,8	13,6	11,3	11,3	12,7	566	-136
<i>Russia</i>	2,2	40,7	8,2	4,1	-22,2	11,2	-117	-3.183
<i>Svizzera</i>	4,7	23,6	11,4	3,5	33,5	7,6	340	1.683
<i>Turchia</i>	1,9	66,0	54,0	1,5	9,9	23,7	293	1.095
Africa settentrionale	4,0	10,8	8,8	6,8	25,4	12,0	-721	-5.705
Altri paesi africani	1,6	25,9	0,8	1,5	39,4	34,3	-9	-525
America settentrionale	6,6	32,2	13,6	3,6	38,0	10,7	1.212	4.847
<i>Stati Uniti</i>	5,9	31,8	13,6	3,2	34,2	10,4	1.118	4.419
America centro-meridionale	3,1	46,2	28,0	2,5	38,9	21,5	97	480
Medio Oriente	5,2	11,7	2,5	4,1	73,8	78,6	-467	-1.894
Altri paesi asiatici	8,8	27,7	18,4	12,5	52,3	21,2	-1.990	-8.872
<i>Cina</i>	2,3	31,7	23,0	6,5	52,7	21,5	-1.727	-7.914
<i>Giappone</i>	1,3	10,3	2,2	1,3	25,3	1,4	-64	-360
<i>India</i>	0,9	41,4	23,3	1,0	25,8	19,4	-16	-305
Oceania e altri territori	1,6	21,6	14,4	0,5	86,4	9,7	248	1.589
OPEC	6,1	-0,3	-4,1	8,4	37,1	29,0	-1.217	-7.381
Mercosur	1,2	63,5	53,8	1,3	29,8	9,9	26	94
EDA	3,0	21,8	21,8	1,9	63,0	26,3	181	1.333
ASEAN	1,5	1,7	17,0	1,5	35,2	13,6	-113	-373
Totale	42,6	26,4	13,2	42,8	37,4	21,6	-1.064	-10.215

(a) Il valore delle quote è calcolato sul totale dei flussi di scambio con il resto del mondo per l'anno 2009 rettificato.

Tabella 3 - Esportazioni, importazioni e saldi della bilancia commerciale con i paesi extra Ue, secondo raggruppamenti principali per tipologia di beni. Giugno 2010

RAGGRUPPAMENTI PRINCIPALI PER TIPOLOGIA DI BENI	ESPORTAZIONI			IMPORTAZIONI			SALDI	
	QUO- TE % (*)	VARIAZIONI %		QUO- TE % (*)	VARIAZIONI %		MILIONI DI EURO	
		Giu.10 Giu.09	Gen-giu.10 Gen-giu.09		Giu.10 Giu.09	Gen-giu.10 Gen-giu.09	Giu.2010	Gen-giu.10
Beni di consumo	11,8	24,1	12,6	10,9	21,8	8,6	-29	535
- <i>durevoli</i>	2,7	27,3	15,2	1,5	30,1	18,3	289	1.654
- <i>non durevoli</i>	9,1	23,1	11,8	9,4	20,4	7,0	-318	-1.118
Beni strumentali	16,9	23,1	7,7	6,0	27,3	10,7	3.281	15.171
Prodotti intermedi	12,0	28,4	14,6	10,1	77,7	39,8	-510	-1.440
Energia	1,9	51,7	56,9	15,8	27,0	23,4	-3.806	-24.482
Totale al netto dell'energia	40,7	25,0	11,2	27,0	43,0	20,6	2.742	14.266
TOTALE	42,6	26,4	13,2	42,8	37,4	21,6	-1.064	-10.215

(a) Il valore delle quote è calcolato sul totale dei flussi di scambio con il resto del mondo per l'anno 2009 rettificato.

Tabella 4 - Esportazioni, importazioni e saldi della bilancia commerciale con i paesi extra Ue (milioni di euro)

Periodo	DATI GREZZI				Saldo
	Esportazioni (valori FOB)	Variazioni tendenziali %	Importazioni (valori CIF)	Variazioni tendenziali %	
2008					
giugno	12.633	-4,0	14.976	12,0	-2.343
luglio	15.508	13,2	17.153	20,0	-1.645
agosto	10.252	-1,8	12.368	7,6	-2.116
settembre	12.276	13,3	15.593	20,3	-3.317
ottobre	14.294	3,5	14.713	3,9	-419
novembre	11.799	-8,2	12.962	-3,7	-1.163
dicembre	12.499	7,6	12.483	-2,1	16
2009					
gennaio	7.700	-29,6	11.897	-22,1	-4.197
febbraio	9.941	-22,5	10.783	-24,0	-842
marzo	10.894	-15,6	10.774	-23,9	120
aprile	10.294	-20,8	10.194	-30,9	100
maggio	10.392	-19,2	9.928	-32,2	464
giugno	10.594	-16,1	10.517	-29,8	77
luglio	12.690	-18,2	11.306	-34,1	1.384
agosto	7.660	-25,3	8.540	-31,0	-880
settembre	10.481	-14,6	10.981	-29,6	-500
ottobre	10.969	-23,3	10.891	-26,0	78
novembre	10.544	-10,6	10.568	-18,5	-24
dicembre	11.611	-7,1	10.154	-18,7	1.457
2010					
gennaio	8.021	4,2	11.361	-4,5	-3.340
febbraio	10.298	3,6	12.122	12,4	-1.824
marzo	12.373	13,6	13.903	29,0	-1.530
aprile	11.593	12,6	12.634	23,9	-1.041
maggio	12.036	15,8	13.453	35,5	-1.417
giugno	13.391	26,4	14.455	37,4	-1.064

Tabella 5 - Esportazioni, importazioni e saldi della bilancia commerciale con i paesi extra Ue
(milioni di euro)

Periodo	DATI DESTAGIONALIZZATI				Saldo
	Esportazioni (valori FOB)	Variazioni congiunturali %	Importazioni (valori CIF)	Variazioni congiunturali %	
2008					
giugno	12.386	-0,6	14.983	1,9	-2.597
luglio	13.057	5,4	15.226	1,6	-2.169
agosto	12.648	-3,1	15.031	-1,3	-2.383
settembre	12.765	0,9	14.561	-3,1	-1.796
ottobre	12.560	-1,6	13.961	-4,1	-1.401
novembre	11.764	-6,3	13.459	-3,6	-1.695
dicembre	12.036	2,3	13.144	-2,3	-1.108
2009					
gennaio	9.921	-17,6	11.977	-8,9	-2.056
febbraio	10.569	6,5	11.238	-6,2	-669
marzo	10.189	-3,6	10.476	-6,8	-287
aprile	10.196	0,1	10.376	-1,0	-180
maggio	10.344	1,5	10.228	-1,4	116
giugno	10.083	-2,5	10.204	-0,2	-121
luglio	10.667	5,8	10.115	-0,9	552
agosto	9.208	-13,7	10.143	0,3	-935
settembre	10.883	18,2	10.367	2,2	516
ottobre	9.923	-8,8	10.502	1,3	-579
novembre	10.234	3,1	10.677	1,7	-443
dicembre	10.872	6,2	10.754	0,7	118
2010					
gennaio	10.636	-2,2	11.713	8,9	-1.077
febbraio	10.949	2,9	12.348	5,4	-1.399
marzo	11.254	2,8	12.966	5,0	-1.712
aprile	11.484	2,0	12.954	-0,1	-1.470
maggio	11.650	1,4	13.408	3,5	-1.758
giugno	12.725	9,2	13.793	2,9	-1.068