



Istituto  
nazionale  
di statistica

COMUNICATO STAMPA

## Indici del fatturato e degli ordinativi dell'industria Gennaio 2008

L'Istituto nazionale di statistica comunica che, sulla base degli elementi finora disponibili, nel mese di gennaio 2008 l'indice del fatturato dell'industria, calcolato con base 2000=100 sul valore delle vendite espresse a prezzi correnti, è risultato pari a 115,5 segnando un incremento del 6,1 per cento rispetto allo stesso mese dell'anno precedente. Il fatturato è aumentato del 4,6 per cento sul mercato interno e del 9,4 per cento su quello estero.

L'indice degli ordinativi è risultato pari a 117,2, con una crescita tendenziale del 6,9 per cento, sintesi di un incremento del 5,4 per cento degli ordinativi nazionali e del 9,9 per cento di quelli esteri.

Gli indici generali destagionalizzati del fatturato e degli ordinativi sono risultati pari, rispettivamente, a 126,1 e 122,1 presentando, nel confronto con il mese precedente, una variazione positiva del 4,6 per cento, il primo, e del 2,6 per cento, il secondo.

**Tabella 1. Indici generali del fatturato e degli ordinativi dell'industria (base 2000=100),  
Gennaio 2008**

	DATI GREZZI		DATI DESTAGIONALIZZATI	
	INDICI	VARIAZIONI %	INDICI	VARIAZIONI %
	Gen 2008	Gen 2008 Gen 2007	Gen 2008	Gen 2008 Dic 2007
Fatturato Totale	115,5	+6,1	126,1	+4,6
Nazionale	110,5	+4,6	120,3	+3,9
Estero	129,0	+9,4	141,9	+6,5
Ordinativi Totali	117,2	+6,9	122,1	+2,6
Nazionali	108,3	+5,4	114,0	+1,1
Esteri	137,3	+9,9	140,2	+5,3

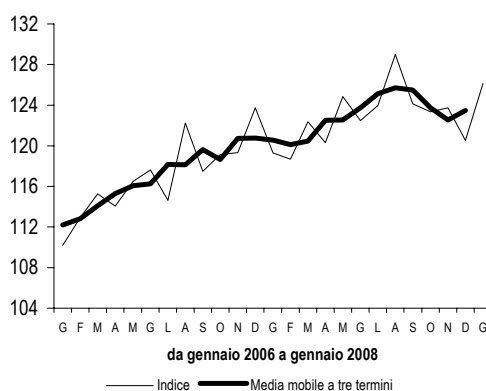
In conformità con i requisiti del programma SDDS del Fondo monetario internazionale, l'Istat diffonde un calendario annuale dei Comunicati stampa tramite il sito Internet dell'Istituto e il sito SDDS (<http://dsbb.imf.org>). L'Ufficio della comunicazione fornisce su richiesta il calendario a stampa

**Ufficio della comunicazione**  
tel. +39 064673.2244-2243  
**Centro di informazione statistica**  
Tel. +39 064673.3105

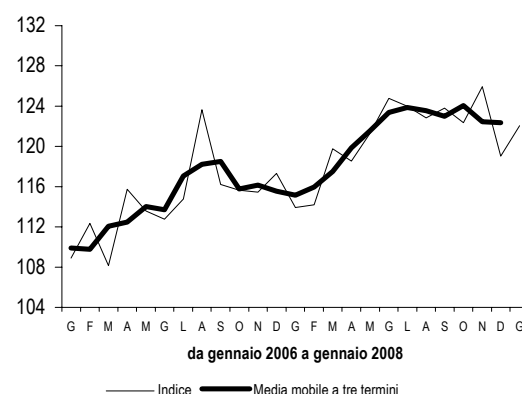
Informazioni e chiarimenti  
**Statistiche congiunturali  
dell'industria e delle costruzioni**  
Roma, Via Tuscolana 1788 - 00173  
Fabio Bacchini tel. +39 064673.6429  
Enzo Salvatori tel. +39 064673.6196

Prossimo comunicato: 18 aprile 2008

**Fatturato totale**  
(Indici destagionalizzati)



**Ordinativi totali**  
(Indici destagionalizzati)



*Analisi per raggruppamenti  
principali di industrie*

Nel mese di gennaio 2008 l'indice del fatturato è cresciuto, rispetto allo stesso mese del 2007, del 21,4 per cento per l'*energia*, del 5,5 per cento per i *beni intermedi*, del 5,3 per cento per i *beni strumentali* e del 3,6 per cento per i *beni di consumo* (meno 1,2 per cento per quelli *durevoli* e più 4,6 per cento per quelli *non durevoli*).

Gli indici destagionalizzati del fatturato segnalano, rispetto a dicembre 2007, un aumento del 6,5 per cento per i *beni strumentali*, del 5,8 per cento per i *beni intermedi* e del 3,4 per cento per i *beni di consumo* (più 3,8 per cento per quelli *durevoli* e più 3,1 per cento per quelli *non durevoli*); l'unica variazione negativa (meno 0,7 per cento) si è registrata per l'*energia*.

**Tabella 2. Indici del fatturato totale per raggruppamenti principali di industrie (base 2000=100).  
Gennaio 2008**

	DATI GREZZI		DATI DESTAGIONALIZZATI	
	INDICI	VARIAZIONI %	INDICI	VARIAZIONI %
	Gen 2008	<u>Gen 2008</u> Gen 2007	Gen 2008	<u>Gen 2008</u> Dic 2007
Beni di consumo	107,1	+3,6	113,4	+3,4
- <i>durevoli</i>	82,7	-1,2	102,8	+3,8
- <i>non durevoli</i>	113,5	+4,6	116,1	+3,1
Beni strumentali	101,8	+5,3	128,6	+6,5
Beni intermedi	122,7	+5,5	130,0	+5,8
Energia	166,9	+21,4	160,6	-0,7

*Analisi per settore  
di attività economica*

In gennaio, nel confronto con lo stesso mese del 2007, l'indice del fatturato ha segnato gli aumenti più marcati nei settori delle *raffinerie di petrolio* (più 25,1 per cento), della *fabbricazione di prodotti chimici e fibre sintetiche* (più 11,8 per cento) e della *produzione di macchine e apparecchi meccanici* (più 9,8 per cento); le diminuzioni più significative hanno riguardato i settori della *produzione di mobili* (meno 5,2 per cento) e della *produzione di apparecchi elettrici e di precisione* (meno 4,5 per cento).

Nel medesimo periodo, l'indice degli ordinativi ha registrato gli incrementi più consistenti nella *produzione di mezzi di trasporto* (più 24,3 per cento), nella *produzione di macchine e apparecchi meccanici* (più 18,0 per cento) e nella *fabbricazione di prodotti chimici e fibre sintetiche* (più 11,4 per cento); le uniche diminuzioni si sono registrate nelle *industrie tessili e dell'abbigliamento* (meno 6,2 per cento) e nella *produzione di mobili* (meno 4,7 per cento).

**Tabella 3. Indici del fatturato totale per settore di attività economica (base 2000=100).**  
Gennaio 2008

SETTORI DI ATTIVITÀ ECONOMICA	INDICI	VARIAZIONI %
	Gen 2008	Gen 2008 Gen 2007
<b>C Estrazione di minerali</b>	291,6	+7,9
<b>D Attività manifatturiere</b>	114,0	+6,0
DA Industrie alimentari, delle bevande e del tabacco	119,8	+6,8
DB Industrie tessili e dell'abbigliamento	96,5	+3,9
DC Industrie delle pelli e delle calzature	111,3	+4,2
DD Industria del legno e prodotti in legno (esclusi i mobili)	124,6	+1,1
DE Industria della carta, stampa ed editoria	105,3	+4,7
DF Raffinerie di petrolio	145,7	+25,1
DG Fabbricazione di prodotti chimici e fibre sintetiche	123,6	+11,8
DH Produzione di articoli in gomma e materie plastiche	123,8	+3,0
DI Lavorazione di minerali non metalliferi	108,5	+2,2
DJ Produzione di metallo e prodotti in metallo	148,9	+4,7
DK Produzione di macchine e apparecchi meccanici	104,9	+9,8
DL Produzione di apparecchi elettrici e di precisione	81,1	-4,5
DM Produzione di mezzi di trasporto	103,4	+4,4
DN Altre industrie manifatturiere (compresi i mobili)	78,3	-3,5
DN361 Produzione di mobili	78,1	-5,2

**Tabella 4. Indici degli ordinativi totali per settore di attività economica (base 2000=100).**  
Gennaio 2008

SETTORI DI ATTIVITÀ ECONOMICA	INDICI	VARIAZIONI %
	Gen 2008	Gen 2008 Gen 2007
DB Industrie tessili e dell'abbigliamento	99,7	-6,2
DC Industrie delle pelli e delle calzature	118,0	+6,4
DD Industria del legno e prodotti in legno (esclusi i mobili)	127,6	+2,2
DE21 Produzione della carta e dei prodotti di carta	115,0	+8,9
DG Fabbricazione di prodotti chimici e fibre sintetiche	125,4	+11,4
DJ Produzione di metallo e prodotti in metallo	150,0	+2,5
DK Produzione di macchine e apparecchi meccanici	124,6	+18,0
DL Produzione di apparecchi elettrici e di precisione	87,1	+3,9
DM Produzione di mezzi di trasporto	105,5	+24,3
DN361 Produzione di mobili	83,7	-4,7