



Istituto
nazionale
di statistica

COMUNICATO STAMPA

Indice dei prezzi alla produzione dei prodotti industriali

Gennaio 2008

L'Istituto nazionale di statistica comunica che, sulla base degli elementi finora disponibili, nel mese di gennaio 2008 l'indice generale dei prezzi alla produzione dei prodotti industriali venduti sul mercato interno con base 2000=100 è risultato pari a 124,5 con un aumento dello 0,4 per cento rispetto al mese precedente e un aumento del 5,2 per cento rispetto al mese di gennaio 2007.

L'indice calcolato al netto dell'energia ha registrato una variazione congiunturale pari a più 0,5 per cento, mentre quella tendenziale è stata pari a più 3,0 per cento.

La variazione media dell'indice generale registrata negli ultimi dodici mesi rispetto a quella dei dodici mesi precedenti è stata pari a più 3,5 per cento.

Tabella 1. Indice dei prezzi alla produzione dei prodotti industriali (base 2000=100).
Gennaio 2008

INDICE (a)		VARIAZIONI %	
Gennaio 2008	Gen 08 Dic 07	Gen 08 Gen 07	Feb 07-Gen 08 (b) Feb 06-Gen 07
124,5	+ 0,4	+ 5,2	+ 3,5

(a) Il dato di gennaio è provvisorio; nelle serie storiche allegate viene reso disponibile l'indice definitivo di dicembre.

(b) Variazione calcolata sulla media degli indici relativi ai dodici mesi.

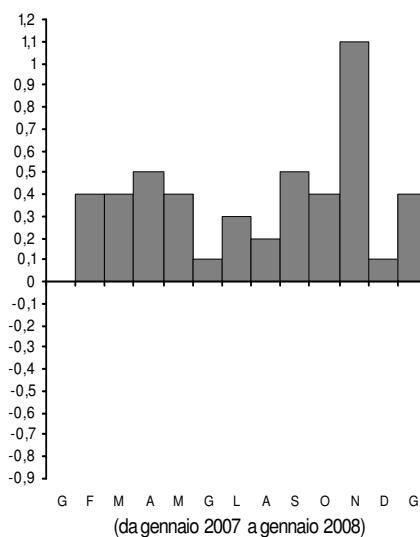
In conformità con i requisiti del programma SDDS del Fondo Monetario Internazionale, l'Istat diffonde un calendario annuale dei comunicati stampa tramite il sito Internet dell'Istituto (www.istat.it) e il sito SDDS (<http://dsbb.imf.org>). L'Ufficio della comunicazione fornisce, su richiesta, il calendario a stampa.

Ufficio della Comunicazione
tel. +39 06 4673.2244-2243
Centro di informazione statistica
tel. +39 06 4673.3106

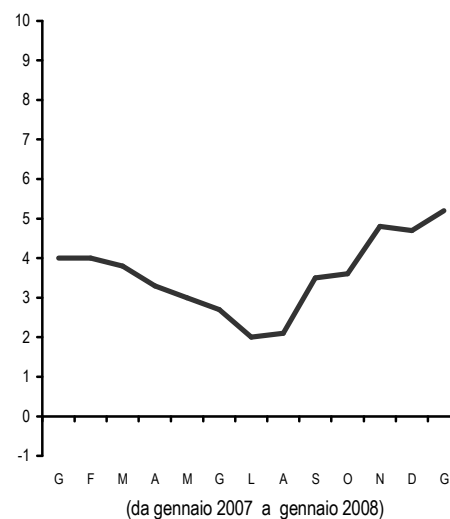
Informazioni e chiarimenti
Servizio delle statistiche sui prezzi
Roma, via Torino 6 - 00184
Valerio De Santis tel. +39 06 4673.4194

Prossimo comunicato 31 marzo 2008

Indice generale
variazioni congiunturali percentuali



Indice generale
variazioni tendenziali percentuali



Analisi per raggruppamento principale di industrie

In termini congiunturali si registrano le seguenti variazioni: più 0,3 per cento per i beni di consumo, più 0,4 per i beni strumentali, più 0,6 per cento per i beni intermedi, più 0,5 per cento per l'energia.

Rispetto al mese di gennaio 2007, si registrano le seguenti variazioni: più 3,4 per cento per i beni di consumo (rispettivamente più 3,8 per cento per i beni non durevoli e più 1,9 per cento per quelli durevoli), più 1,5 per cento per i beni strumentali, più 3,2 per cento per i beni intermedi, più 14,1 per cento per l'energia. La variazione media più elevata negli ultimi dodici mesi rispetto a quella dei dodici mesi precedenti è stata registrata dal raggruppamento dei beni intermedi (più 4,7 per cento).

Tabella 2. Indici dei prezzi alla produzione dei prodotti industriali per raggruppamento principale di industrie (base 2000=100). Gennaio 2008

RAGGRUPPAMENTI PRINCIPALI DI INDUSTRIE	INDICI (a)		VARIAZIONI %	
	Gennaio 2008	Gen 08 Dic 07	Gen 08 Gen 07	Feb 07-Gen 08 (b) Feb 06-Gen 07
Beni di consumo ^(c)	115,5	+ 0,3	+ 3,4	+ 2,5
Beni di consumo durevoli	112,7	+ 0,4	+ 1,9	+ 2,2
Beni di consumo non durevoli	116,1	+ 0,3	+ 3,8	+ 2,6
Beni strumentali	111,8	+ 0,4	+ 1,5	+ 2,0
Beni intermedi	123,8	+ 0,6	+ 3,2	+ 4,7
Energia	154,6	+ 0,5	+ 14,1	+ 4,3
Indice generale	124,5	+ 0,4	+ 5,2	+ 3,5

(a) I dati di gennaio sono provvisori; nelle serie storiche allegate sono resi disponibili gli indici definitivi di dicembre.

(b) Variazione calcolata sulla media degli indici relativi ai dodici mesi.

(c) Vedi Note informative.

Analisi per settore di attività economica

Gli aumenti congiunturali più rilevanti sono stati registrati nei settori dell'*energia elettrica, gas e acqua* (più 2,2 per cento), dei *prodotti delle miniere e delle cave* (più 1,9 per cento), dei *prodotti della lavorazione di minerali non metalliferi* (più 0,9 per cento) e dei *prodotti alimentari, bevande e tabacco* (più 0,7 per cento).

Variazioni congiunturali in diminuzione si registrano nei settori dei *prodotti petroliferi raffinati* (meno 1,5 per cento) e del *cuoio e prodotti in cuoio* (meno 0,6 per cento).

Rispetto al mese di gennaio 2007, gli aumenti più rilevanti sono stati registrati nei settori dei *prodotti petroliferi raffinati* (più 29,4 per cento), dei *prodotti alimentari, bevande e tabacco* (più 9,1 per cento) e dei *prodotti delle miniere e delle cave* (più 6,2 per cento).

Si registra una variazione tendenziale in diminuzione solo nel settore del *cuoio e prodotti in cuoio* (meno 1,8 per cento).

La variazione media più elevata negli ultimi dodici mesi rispetto a quella dei dodici mesi precedenti è stata registrata nel settore dei *prodotti petroliferi raffinati* (più 6,8 per cento).

Tabella 3. Indici dei prezzi alla produzione dei prodotti industriali per settore di attività economica (base 2000=100). Gennaio 2008

SETTORI DI ATTIVITÀ ECONOMICA	INDICI ^(a)		VARIAZIONI %	
	Gennaio 2008	Gen 08 Dic 07	Gen 08 Gen 07	Feb 07-Gen 08 ^(b) Feb 06-Gen 07
C. Prodotti delle miniere e delle cave	144,4	+ 1,9	+ 6,2	+ 0,7
D. Prodotti trasformati e manufatti	121,2	+ 0,2	+ 5,3	+ 3,8
<i>DA Prodotti alimentari, bevande e tabacco</i>	123,3	+ 0,7	+ 9,1	+ 5,4
<i>DB Prodotti dell'industria tessile e dell'abbigliamento</i>	109,5	+ 0,3	+ 1,3	+ 1,2
<i>DC Cuoio e prodotti in cuoio</i>	108,1	- 0,6	- 1,8	+ 0,9
<i>DD Legno e prodotti in legno (esclusi i mobili)</i>	116,4	+ 0,1	+ 1,1	+ 4,3
<i>DE Carta e prodotti di carta, stampa ed editoria</i>	112,6	+ 0,2	+ 3,2	+ 3,3
<i>DF Prodotti petroliferi raffinati</i>	153,9	- 1,5	+ 29,4	+ 6,8
<i>DG Prodotti chimici e fibre sintetiche ed artificiali</i>	116,1	+ 0,5	+ 0,9	+ 2,2
<i>DH Articoli in gomma e materie plastiche</i>	114,6	+ 0,4	+ 2,9	+ 3,0
<i>DI Prodotti della lavorazione di minerali non metalliferi</i>	119,3	+ 0,9	+ 2,3	+ 2,4
<i>DJ Metalli e prodotti in metallo</i>	134,8	+ 0,4	+ 2,3	+ 6,3
<i>DK Macchine ed apparecchi meccanici</i>	111,8	+ 0,4	+ 1,6	+ 2,4
<i>DL Apparecchi elettrici e di precisione</i>	110,3	+ 0,1	+ 1,5	+ 1,4
<i>DM Mezzi di trasporto</i>	111,1	+ 0,6	+ 1,6	+ 1,2
<i>DN Altri manufatti (compresi i mobili)</i>	119,9	+ 0,5	+ 2,7	+ 3,7
<i>DN361 Mobili</i>	115,2	+ 0,2	+ 1,9	+ 2,0
E. Energia elettrica, gas e acqua	154,7	+ 2,2	+ 3,8	+ 2,5
Indice generale	124,5	+ 0,4	+ 5,2	+ 3,5

(a) I dati di gennaio sono provvisori; nelle serie storiche allegate sono resi disponibili gli indici definitivi di dicembre.

(b) Variazione calcolata sulla media degli indici relativi ai dodici mesi.