



Istituto
nazionale
di statistica

COMUNICATO STAMPA

Indice dei prezzi alla produzione dei prodotti industriali

Febbraio 2008

L'Istituto nazionale di statistica comunica che, sulla base degli elementi finora disponibili, nel mese di febbraio 2008 l'indice generale dei prezzi alla produzione dei prodotti industriali venduti sul mercato interno con base 2000=100 è risultato pari a 125,7 con un aumento dello 0,7 per cento rispetto al mese precedente ed un aumento del 5,7 per cento rispetto al mese di febbraio 2007.

L'indice calcolato al netto dell'energia ha registrato una variazione congiunturale pari a più 0,5 per cento, mentre quella tendenziale è stata pari a più 3,4 per cento.

La variazione della media dell'indice generale negli ultimi dodici mesi rispetto a quella dei dodici mesi precedenti è risultata pari a più 3,7 per cento.

La variazione della media dell'indice generale dei primi due mesi del 2008 rispetto a quella dei primi due mesi del 2007 è stata pari a più 5,6 per cento.

Tabella 1. Indice dei prezzi alla produzione dei prodotti industriali (base 2000=100).
Febbraio 2008

INDICE (a)		VARIAZIONI %		
Febbraio 2008	Feb 08 Gen 08	Feb 08 Feb 07	Mar 07-Feb 08 (b) Mar 06-Feb 07	Gen 08-Feb 08 (c) Gen 07-Feb 07
125,7	+ 0,7	+ 5,7	+ 3,7	+ 5,6

(a) Il dato di febbraio è provvisorio; nelle serie storiche allegate viene reso disponibile l'indice definitivo di gennaio.

(b) Variazione calcolata sulla media degli indici relativi ai dodici mesi.

(c) Variazione calcolata sulla media degli indici relativi ai due mesi.

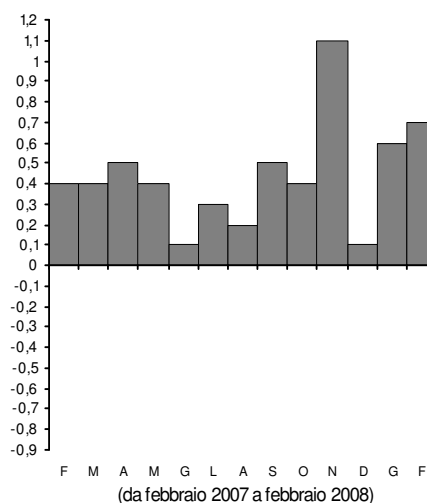
In conformità con i requisiti del programma SDDS del Fondo Monetario Internazionale, l'Istat diffonde un calendario annuale dei comunicati stampa tramite il sito Internet dell'Istituto (www.istat.it) e il sito SDDS (<http://dsbb.imf.org>). L'Ufficio della comunicazione fornisce, su richiesta, il calendario a stampa.

Ufficio della Comunicazione
tel. +39 06 4673.2244-2243
Centro di informazione statistica
tel. +39 06 4673.3106

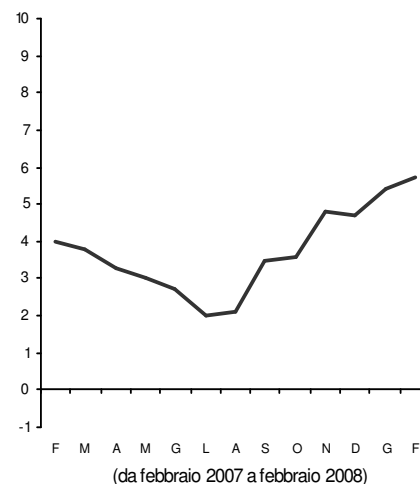
Informazioni e chiarimenti
Servizio delle statistiche sui prezzi
Roma, via Torino 6 - 00184
Valerio De Santis tel. +39 06 4673.4194

Prossimo comunicato 29 aprile 2008

Indice generale
variazioni congiunturali percentuali



Indice generale
variazioni tendenziali percentuali



Analisi per raggruppamento principale di industrie

In termini congiunturali si registrano le seguenti variazioni degli indici dei prezzi: beni di consumo più 0,3 per cento; beni strumentali più 1,1 per cento; beni intermedi più 0,5 per cento; energia più 1,7 per cento.

Rispetto al mese di febbraio 2007, sono state registrate le seguenti variazioni: più 3,8 per cento per i beni di consumo (più 2,6 per cento per i beni di consumo durevoli e più 3,9 per cento per i beni di consumo non durevoli), più 2,6 per cento per i beni strumentali, più 3,3 per cento per i beni intermedi e più 15,2 per cento per l'energia. Nei primi due mesi del 2008, l'incremento più elevato rispetto allo stesso periodo del 2007 è stato registrato dal raggruppamento dell'energia (più 14,8 per cento).

Tabella 2. Indici dei prezzi alla produzione dei prodotti industriali per raggruppamento principale di industrie (base 2000=100). Febbraio 2008

RAGGRUPPAMENTI PRINCIPALI DI INDUSTRIE	INDICI ^(a)		VARIAZIONI %		
	Febbraio 2008	Feb 08 Gen 08	Feb 08 Feb 07	Mar 07-Feb 08 ^(b) Mar 06-Feb 07	Gen 08-Feb 08 ^(c) Gen 07-Feb 07
Beni di consumo ^(d)	116,0	+ 0,3	+ 3,8	+ 2,7	+ 3,7
Beni di consumo durevoli	114,1	+ 0,7	+ 2,6	+ 2,3	+ 2,5
Beni di consumo non durevoli	116,3	+ 0,1	+ 3,9	+ 2,8	+ 3,9
Beni strumentali	113,2	+ 1,1	+ 2,6	+ 2,1	+ 2,1
Beni intermedi	124,6	+ 0,5	+ 3,3	+ 4,5	+ 3,3
Energia	157,6	+ 1,7	+ 15,2	+ 5,3	+ 14,8
Indice generale	125,7	+ 0,7	+ 5,7	+ 3,7	+ 5,6

(a) I dati di febbraio sono provvisori; nelle serie storiche allegate sono resi disponibili gli indici definitivi di gennaio.

(b) Variazione calcolata sulla media degli indici relativi ai dodici mesi.

(c) Variazione calcolata sulla media degli indici relativi ai due mesi.

(d) Vedi Note informative.

Analisi per settore di attività economica

Gli aumenti congiunturali più significativi si registrano nei settori dei *prodotti petroliferi raffinati* (più 3,1 per cento), delle *macchine ed apparecchi meccanici* (più 2,1 per cento), degli *altri manufatti (compresi i mobili)* (più 1,1 per cento), dei *metalli e prodotti in metallo* (più 1,0 per cento) e del *legno e prodotti in legno (esclusi i mobili)* (più 0,9 per cento).

Variazioni in diminuzione si registrano nei settori degli *apparecchi elettrici e di precisione* (meno 0,2 per cento) e della *carta e prodotti di carta, stampa ed editoria* (meno 0,1 per cento).

Rispetto al mese di febbraio 2007, gli aumenti più rilevanti sono stati registrati nei settori *prodotti petroliferi raffinati* (più 29,0 per cento), dei *prodotti alimentari, bevande e tabacco* (più 9,6 per cento) e dell'*energia elettrica, gas e acqua* (più 5,5 per cento).

L'unica variazione tendenziale in diminuzione è stata riscontrata nel settore del *cuoio e prodotti in cuoio* (meno 2,0 per cento).

La variazione media più elevata negli ultimi dodici mesi rispetto a quella dei dodici mesi precedenti si rileva nel settore dei *prodotti petroliferi raffinati* (più 9,5 per cento). Nei primi due mesi del 2008, l'incremento più elevato rispetto allo stesso periodo del 2007 si rileva nel settore dei *prodotti petroliferi raffinati* (più 29,3 per cento).

Tabella 3. Indici dei prezzi alla produzione dei prodotti industriali per settore di attività economica (base 2000=100). Febbraio 2008

SETTORI DI ATTIVITÀ ECONOMICA	INDICI ^(a)		VARIAZIONI %		
	Febbraio 2008	Feb 08 Gen 08	Feb 08 Feb 07	Mar 07-Feb 08 ^(b) Mar 06-Feb 07	Gen 08-Feb 08 ^(c) Gen 07-Feb 07
C. Prodotti delle miniere e delle cave	144,5	+ 0,1	+ 7,4	+ 1,3	+ 6,8
D. Prodotti trasformati e manufatti	122,4	+ 0,8	+ 5,7	+ 4,0	+ 5,5
<i>DA Prodotti alimentari, bevande e tabacco</i>	123,7	+ 0,2	+ 9,6	+ 5,9	+ 9,4
<i>DB Prodotti dell'industria tessile e dell'abbigliamento</i>	109,8	0,0	+ 1,5	+ 1,2	+ 1,5
<i>DC Cuoio e prodotti in cuoio</i>	108,1	+ 0,3	- 2,0	+ 0,6	- 2,0
<i>DD Legno e prodotti in legno (esclusi i mobili)</i>	117,7	+ 0,9	+ 1,9	+ 4,0	+ 1,6
<i>DE Carta e prodotti di carta, stampa ed editoria</i>	112,6	- 0,1	+ 3,1	+ 3,3	+ 3,2
<i>DF Prodotti petroliferi raffinati</i>	158,6	+ 3,1	+ 29,0	+ 9,5	+ 29,3
<i>DG Prodotti chimici e fibre sintetiche ed artificiali</i>	116,6	+ 0,1	+ 0,9	+ 1,9	+ 1,0
<i>DH Articoli in gomma e materie plastiche</i>	115,2	+ 0,2	+ 2,6	+ 3,0	+ 2,9
<i>DI Prodotti della lavorazione di minerali non metalliferi</i>	119,9	+ 0,5	+ 2,5	+ 2,3	+ 2,4
<i>DJ Metalli e prodotti in metallo</i>	136,4	+ 1,0	+ 2,7	+ 5,7	+ 2,6
<i>DK Macchine ed apparecchi meccanici</i>	114,6	+ 2,1	+ 4,0	+ 2,5	+ 3,0
<i>DL Apparecchi elettrici e di precisione</i>	110,1	- 0,2	+ 1,3	+ 1,3	+ 1,4
<i>DM Mezzi di trasporto</i>	111,5	+ 0,3	+ 1,7	+ 1,2	+ 1,7
<i>DN Altri manufatti (compresi i mobili)</i>	122,0	+ 1,1	+ 3,7	+ 3,6	+ 3,5
<i>DN361 Mobili</i>	116,6	+ 0,7	+ 2,9	+ 2,1	+ 2,7
E. Energia elettrica, gas e acqua	156,4	+ 0,6	+ 5,5	+ 2,1	+ 4,8
Indice generale	125,7	+ 0,7	+ 5,7	+ 3,7	+ 5,6

(a) I dati di febbraio sono provvisori; nelle serie storiche allegate sono resi disponibili gli indici definitivi di gennaio.

(b) Variazione calcolata sulla media degli indici relativi ai dodici mesi.

(c) Variazione calcolata sulla media degli indici relativi ai due mesi.