



Istituto  
nazionale  
di statistica

COMUNICATO STAMPA

## Indice dei prezzi alla produzione dei prodotti industriali

Aprile 2008

L'Istituto nazionale di statistica comunica che, sulla base degli elementi finora disponibili, nel mese di aprile 2008 l'indice generale dei prezzi alla produzione dei prodotti industriali venduti sul mercato interno con base 2000=100 è risultato pari a 127,6 con un aumento dello 0,4 per cento rispetto al mese precedente ed un aumento del 6,3 per cento rispetto al mese di aprile 2007.

L'indice calcolato al netto dell'energia ha registrato una variazione congiunturale pari a più 0,4 per cento, mentre quella tendenziale è stata pari a più 3,8 per cento.

La variazione della media dell'indice generale negli ultimi dodici mesi rispetto a quella dei dodici mesi precedenti è risultata pari a più 4,2 per cento.

La variazione della media dell'indice generale dei primi quattro mesi del 2008 rispetto a quella dei primi quattro mesi del 2007 è stata pari a più 6,0 per cento.

Tabella 1. Indice dei prezzi alla produzione dei prodotti industriali (base 2000=100).  
Aprile 2008

INDICE (a)		VARIAZIONI %		
Aprile 2008	Apr 08 Mar 08	Apr 08 Apr 07	Mag 07-Apr 08 (b) Mag 06-Apr 07	Gen 08-Apr 08 (c) Gen 07-Apr 07
127,6	+ 0,4	+ 6,3	+ 4,2	+ 6,0

(a) Il dato di aprile è provvisorio; nelle serie storiche allegate viene reso disponibile l'indice definitivo di marzo.

(b) Variazione calcolata sulla media degli indici relativi ai dodici mesi.

(c) Variazione calcolata sulla media degli indici relativi ai quattro mesi.

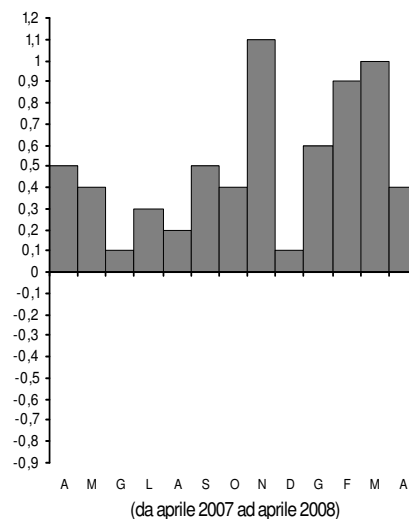
In conformità con i requisiti del programma SDDS del Fondo Monetario Internazionale, l'Istat diffonde un calendario annuale dei comunicati stampa tramite il sito Internet dell'Istituto ([www.istat.it](http://www.istat.it)) e il sito SDDS (<http://dsbb.imf.org>). L'Ufficio della comunicazione fornisce, su richiesta, il calendario a stampa.

**Ufficio della Comunicazione**  
tel. +39 06 4673.2244-2243  
**Centro di informazione statistica**  
tel. +39 06 4673.3106

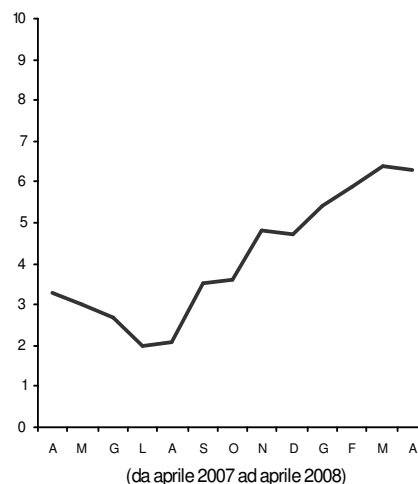
Informazioni e chiarimenti  
**Servizio delle statistiche sui prezzi**  
Roma, via Torino 6 - 00184  
Valerio De Santis tel. +39 06 4673.4194

Prossimo comunicato 30 giugno 2008

**Indice generale**  
variazioni congiunturali percentuali



**Indice generale**  
variazioni tendenziali percentuali



*Analisi per raggruppamento principale di industrie*

In termini congiunturali si registra stazionarietà per gli indici dei prezzi dei beni di consumo ed aumenti per i beni strumentali (più 0,3 per cento), i beni intermedi (più 0,9 per cento) e l'energia (più 0,4 per cento).

Rispetto al mese di aprile 2007, sono state registrate le seguenti variazioni: più 4,1 per cento per i beni di consumo (più 3,2 per cento per i beni di consumo durevoli e più 4,3 per cento per i beni di consumo non durevoli), più 2,7 per cento per i beni strumentali, più 4,0 per cento per i beni intermedi e più 16,8 per cento per l'energia. Nei primi quattro mesi del 2008, l'incremento più elevato rispetto allo stesso periodo del 2007 è stato registrato dal raggruppamento dell'energia (più 15,8 per cento).

**Tabella 2. Indici dei prezzi alla produzione dei prodotti industriali per raggruppamento principale di industrie (base 2000=100). Aprile 2008**

RAGGRUPPAMENTI PRINCIPALI DI INDUSTRIE	INDICI <sup>(a)</sup>		VARIAZIONI %		
	Aprile 2008	Apr 08 Mar 08	Apr 08 Apr 07	Mag 07-Apr 08 <sup>(b)</sup> Mag 06-Apr 07	Gen 08-Apr 08 <sup>(c)</sup> Gen 07-Apr 07
Beni di consumo <sup>(d)</sup>	116,5	0,0	+ 4,1	+ 3,1	+ 3,9
Beni di consumo durevoli	114,4	- 0,1	+ 3,2	+ 2,5	+ 2,8
Beni di consumo non durevoli	116,9	0,0	+ 4,3	+ 3,2	+ 4,2
Beni strumentali	113,8	+ 0,3	+ 2,7	+ 2,2	+ 2,4
Beni intermedi	127,1	+ 0,9	+ 4,0	+ 4,1	+ 3,7
Energia	162,1	+ 0,4	+ 16,8	+ 7,8	+ 15,8
<b>Indice generale</b>	127,6	+ 0,4	+ 6,3	+ 4,2	+ 6,0

(a) I dati di aprile sono provvisori; nelle serie storiche allegate sono resi disponibili gli indici definitivi di marzo.

(b) Variazione calcolata sulla media degli indici relativi ai dodici mesi.

(c) Variazione calcolata sulla media degli indici relativi ai quattro mesi.

(d) Vedi Note informative.

*Analisi per settore di attività economica*

Gli aumenti congiunturali più significativi si registrano nei settori dei *metalli e prodotti in metallo* (più 1,9 per cento), dei *prodotti delle miniere e delle cave* (più 1,7 per cento) e dell'*energia elettrica, gas ed acqua* (più 1,0 per cento).

Diminuzioni si registrano nei settori del *legno e prodotti in legno (esclusi i mobili)* e dei *prodotti petroliferi raffinati* (per entrambi meno 0,3 per cento).

Rispetto al mese di aprile 2007, gli aumenti più rilevanti sono stati registrati nei settori dei *prodotti petroliferi raffinati* (più 23,4 per cento), dei *prodotti delle miniere e delle cave* (più 11,8 per cento), dell'*energia elettrica, gas e acqua* (più 11,3 per cento) e dei *prodotti alimentari, bevande e tabacco* (più 10,4 per cento).

L'unica variazione tendenziale in diminuzione è stata riscontrata nel settore del *cuoio e prodotti in cuoio* (meno 2,4 per cento).

La variazione media più elevata negli ultimi dodici mesi rispetto a quella dei dodici mesi precedenti si rileva nel settore dei *prodotti petroliferi raffinati* (più 14,7 per cento). Anche nei primi quattro mesi del 2008, l'incremento più elevato rispetto allo stesso periodo del 2007 si rileva nel settore dei *prodotti petroliferi raffinati* (più 27,9 per cento).

**Tabella 3. Indici dei prezzi alla produzione dei prodotti industriali per settore di attività economica (base 2000=100). Aprile 2008**

SETTORI DI ATTIVITÀ ECONOMICA	INDICI <sup>(a)</sup>		VARIAZIONI %		
	Aprile 2008	Apr 08 Mar 08	Apr 08 Apr 07	Mag 07-Apr 08 (b) Mag 06-Apr 07	Gen 08-Apr 08 (c) Gen 07-Apr 07
<b>C. Prodotti delle miniere e delle cave</b>	148,8	+ 1,7	+ 11,8	+ 3,3	+ 8,8
<b>D. Prodotti trasformati e manufatti</b>	124,3	+ 0,4	+ 5,8	+ 4,5	+ 5,9
<i>DA Prodotti alimentari, bevande e tabacco</i>	124,9	+ 0,2	+ 10,4	+ 7,1	+ 10,0
<i>DB Prodotti dell'industria tessile e dell'abbigliamento</i>	110,1	+ 0,2	+ 1,8	+ 1,3	+ 1,6
<i>DC Cuoio e prodotti in cuoio</i>	108,5	0,0	- 2,4	- 0,2	- 2,0
<i>DD Legno e prodotti in legno (esclusi i mobili)</i>	117,1	- 0,3	+ 1,1	+ 3,2	+ 1,4
<i>DE Carta e prodotti di carta, stampa ed editoria</i>	112,7	+ 0,1	+ 2,5	+ 3,3	+ 2,9
<i>DF Prodotti petroliferi raffinati</i>	165,8	- 0,3	+ 23,4	+ 14,7	+ 27,9
<i>DG Prodotti chimici e fibre sintetiche ed artificiali</i>	116,5	+ 0,3	+ 0,3	+ 1,4	+ 0,7
<i>DH Articoli in gomma e materie plastiche</i>	115,8	+ 0,1	+ 2,9	+ 3,0	+ 3,1
<i>DI Prodotti della lavorazione di minerali non metalliferi</i>	120,1	+ 0,2	+ 2,0	+ 2,3	+ 2,3
<i>DJ Metalli e prodotti in metallo</i>	142,9	+ 1,9	+ 4,9	+ 4,9	+ 3,9
<i>DK Macchine ed apparecchi meccanici</i>	115,0	+ 0,2	+ 3,7	+ 2,7	+ 3,4
<i>DL Apparecchi elettrici e di precisione</i>	110,3	0,0	+ 1,3	+ 1,3	+ 1,4
<i>DM Mezzi di trasporto</i>	111,9	+ 0,2	+ 2,1	+ 1,4	+ 1,8
<i>DN Altri manufatti (compresi i mobili)</i>	122,5	0,0	+ 3,7	+ 3,5	+ 3,7
<i>DN361 Mobili</i>	117,2	+ 0,3	+ 3,4	+ 2,4	+ 3,1
<b>E. Energia elettrica, gas e acqua</b>	158,5	+ 1,0	+ 11,3	+ 2,5	+ 6,9
<b>Indice generale</b>	127,6	+ 0,4	+ 6,3	+ 4,2	+ 6,0

(a) I dati di aprile sono provvisori; nelle serie storiche allegate sono resi disponibili gli indici definitivi di marzo.

(b) Variazione calcolata sulla media degli indici relativi ai dodici mesi.

(c) Variazione calcolata sulla media degli indici relativi ai quattro mesi.