



Istituto
nazionale
di statistica

COMUNICATO STAMPA

Indice dei prezzi alla produzione dei prodotti industriali

Maggio 2008

L'Istituto nazionale di statistica comunica che, sulla base degli elementi finora disponibili, nel mese di maggio 2008 l'indice generale dei prezzi alla produzione dei prodotti industriali venduti sul mercato interno con base 2000=100 è risultato pari a 129,5 con un aumento dell'1,5 per cento rispetto al mese precedente ed un aumento del 7,5 per cento rispetto al mese di maggio 2007.

L'indice calcolato al netto dell'energia ha registrato una variazione congiunturale pari a più 0,2 per cento, mentre quella tendenziale è stata pari a più 3,8 per cento.

La variazione della media dell'indice generale negli ultimi dodici mesi rispetto a quella dei dodici mesi precedenti è risultata pari a più 4,6 per cento.

La variazione della media dell'indice generale dei primi cinque mesi del 2008 rispetto a quella dei primi cinque mesi del 2007 è stata pari a più 6,4 per cento.

Tabella 1. Indice dei prezzi alla produzione dei prodotti industriali (base 2000=100).
Maggio 2008

| INDICE (a) | | VARIAZIONI % | | |
|----------------|------------------|------------------|------------------------------------|------------------------------------|
| Maggio 2008 | Mag 08 Apr 08 | Mag 08 Mag 07 | Giu 07-Mag 08 (b) Giu 06-Mag 07 | Gen 08-Mag 08 (c) Gen 07-Mag 07 |
| 129,5 | + 1,5 | + 7,5 | + 4,6 | + 6,4 |

(a) Il dato di maggio è provvisorio; nelle serie storiche allegate viene reso disponibile l'indice definitivo di aprile.

(b) Variazione calcolata sulla media degli indici relativi ai dodici mesi.

(c) Variazione calcolata sulla media degli indici relativi ai cinque mesi.

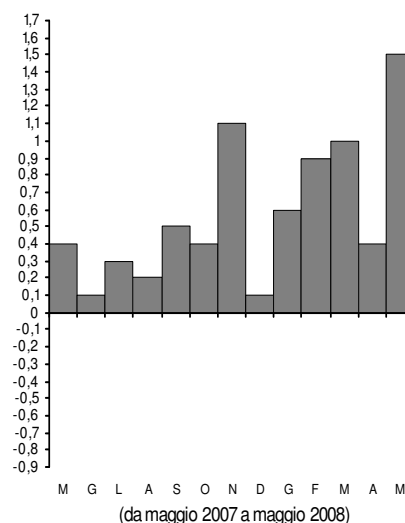
In conformità con i requisiti del programma SDDS del Fondo Monetario Internazionale, l'Istat diffonde un calendario annuale dei comunicati stampa tramite il sito Internet dell'Istituto (www.istat.it) e il sito SDDS (<http://dsbb.imf.org>). L'Ufficio della comunicazione fornisce, su richiesta, il calendario a stampa.

Ufficio della Comunicazione
tel. +39 06 4673.2244-2243
Centro di informazione statistica
tel. +39 06 4673.3106

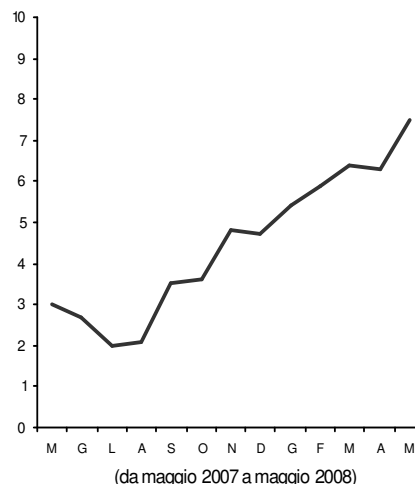
Informazioni e chiarimenti
Servizio delle statistiche sui prezzi
Roma, via Torino 6 - 00184
Valerio De Santis tel. +39 06 4673.4194

Prossimo comunicato 30 luglio 2008

Indice generale
variazioni congiunturali percentuali



Indice generale
variazioni tendenziali percentuali



Analisi per raggruppamento principale di industrie

In termini congiunturali si registrano le seguenti variazioni degli indici dei prezzi: beni di consumo più 0,1 per cento; stazionarietà per i beni strumentali; beni intermedi più 0,5 per cento; energia più 5,8 per cento.

Rispetto al mese di maggio 2007, sono state registrate le seguenti variazioni: più 4,0 per cento per i beni di consumo (più 2,7 per cento per i beni di consumo durevoli e più 4,3 per cento per i beni di consumo non durevoli), più 2,7 per cento per i beni strumentali, più 4,1 per cento per i beni intermedi e più 21,5 per cento per l'energia. Nei primi cinque mesi del 2008, l'incremento più elevato rispetto allo stesso periodo del 2007 è stato registrato dal raggruppamento dell'energia (più 16,9 per cento).

Tabella 2. Indici dei prezzi alla produzione dei prodotti industriali per raggruppamento principale di industrie (base 2000=100). Maggio 2008

| RAGGRUPPAMENTI PRINCIPALI DI INDUSTRIE | INDICI ^(a) | | VARIAZIONI % | | |
|--|-----------------------|------------------|------------------|---|---|
| | Maggio 2008 | Mag 08 Apr 08 | Mag 08 Mag 07 | Giu 07-Mag 08 ^(b) Giu 06-Mag 07 | Gen 08-Mag 08 ^(c) Gen 07-Mag 07 |
| Beni di consumo ^(d) | 116,8 | + 0,1 | + 4,0 | + 3,2 | + 3,9 |
| Beni di consumo durevoli | 114,4 | 0,0 | + 2,7 | + 2,5 | + 2,9 |
| Beni di consumo non durevoli | 117,3 | + 0,1 | + 4,3 | + 3,5 | + 4,3 |
| Beni strumentali | 113,8 | 0,0 | + 2,7 | + 2,2 | + 2,5 |
| Beni intermedi | 127,7 | + 0,5 | + 4,1 | + 3,9 | + 3,8 |
| Energia | 170,8 | + 5,8 | + 21,5 | + 9,4 | + 16,9 |
| Indice generale | 129,5 | + 1,5 | + 7,5 | + 4,6 | + 6,4 |

(a) I dati di maggio sono provvisori; nelle serie storiche allegate sono resi disponibili gli indici definitivi di aprile.

(b) Variazione calcolata sulla media degli indici relativi ai dodici mesi.

(c) Variazione calcolata sulla media degli indici relativi ai cinque mesi.

(d) Vedi Note informative.

Analisi per settore di attività economica

Gli aumenti congiunturali più significativi si registrano nel settore dei *prodotti petroliferi raffinati* (più 10,3 per cento), *dell'energia elettrica, gas ed acqua* (più 2,0 per cento) e dei *metalli e prodotti in metallo* (più 1,1 per cento).

Variazioni in diminuzione si registrano nei settori dei *prodotti della lavorazione di minerali non metalliferi* (meno 0,3 per cento), nei settori del *legno e prodotti in legno (esclusi i mobili)*, della *carta e prodotti di carta, stampa ed editoria* e delle *macchine ed apparecchi meccanici* (per tutti meno 0,2 per cento) e nel settore del *cuoio e prodotti in cuoio* (meno 0,1 per cento).

Rispetto al mese di maggio 2007, gli aumenti più rilevanti sono stati registrati nei settori dei *prodotti petroliferi raffinati* (più 32,1 per cento), *dell'energia elettrica, gas ed acqua* (più 12,9 per cento), dei *prodotti delle miniere e delle cave* (più 11,6 per cento) e dei *prodotti alimentari, bevande e tabacco* (più 10,1 per cento).

L'unica variazione tendenziale in diminuzione è stata riscontrata nel settore del *cuoio e prodotti in cuoio* (meno 1,5 per cento).

La variazione media più elevata negli ultimi dodici mesi rispetto a quella dei dodici mesi precedenti si rileva nel settore dei *prodotti petroliferi raffinati* (più 17,7 per cento). Anche nei primi cinque mesi del 2008, l'incremento più elevato rispetto allo stesso periodo del 2007 si rileva nel settore dei *prodotti petroliferi raffinati* (più 28,8 per cento).

Tabella 3. Indici dei prezzi alla produzione dei prodotti industriali per settore di attività economica (base 2000=100). Maggio 2008

| SETTORI DI ATTIVITÀ ECONOMICA | INDICI ^(a) | | VARIAZIONI % | | |
|--|-----------------------|------------------|------------------|---|---|
| | Maggio 2008 | Mag 08 Apr 08 | Mag 08 Mag 07 | Giu 07-Mag 08 ^(b) Giu 06-Mag 07 | Gen 08-Mag 08 ^(c) Gen 07-Mag 07 |
| C. Prodotti delle miniere e delle cave | 149,4 | + 0,4 | + 11,6 | + 4,4 | + 9,4 |
| D. Prodotti trasformati e manufatti | 126,1 | + 1,4 | + 6,7 | + 4,7 | + 6,0 |
| <i>DA Prodotti alimentari, bevande e tabacco</i> | 125,3 | + 0,2 | + 10,1 | + 7,8 | + 10,1 |
| <i>DB Prodotti dell'industria tessile e dell'abbigliamento</i> | 110,2 | 0,0 | + 1,8 | + 1,4 | + 1,7 |
| <i>DC Cuoio e prodotti in cuoio</i> | 108,9 | - 0,1 | - 1,5 | - 0,5 | - 1,8 |
| <i>DD Legno e prodotti in legno (esclusi i mobili)</i> | 116,9 | - 0,2 | + 0,5 | + 2,8 | + 1,3 |
| <i>DE Carta e prodotti di carta, stampa ed editoria</i> | 112,7 | - 0,2 | + 1,8 | + 3,2 | + 2,7 |
| <i>DF Prodotti petroliferi raffinati</i> | 182,9 | + 10,3 | + 32,1 | + 17,7 | + 28,8 |
| <i>DG Prodotti chimici e fibre sintetiche ed artificiali</i> | 117,2 | + 0,4 | + 1,2 | + 1,2 | + 0,9 |
| <i>DH Articoli in gomma e materie plastiche</i> | 115,9 | 0,0 | + 3,0 | + 3,1 | + 3,0 |
| <i>DI Prodotti della lavorazione di minerali non metalliferi</i> | 119,7 | - 0,3 | + 1,5 | + 2,3 | + 2,1 |
| <i>DJ Metalli e prodotti in metallo</i> | 144,5 | + 1,1 | + 5,4 | + 4,5 | + 4,2 |
| <i>DK Macchine ed apparecchi meccanici</i> | 114,7 | - 0,2 | + 3,3 | + 2,7 | + 3,4 |
| <i>DL Apparecchi elettrici e di precisione</i> | 110,4 | + 0,2 | + 1,3 | + 1,3 | + 1,4 |
| <i>DM Mezzi di trasporto</i> | 112,1 | + 0,1 | + 2,3 | + 1,5 | + 1,9 |
| <i>DN Altri manufatti (compresi i mobili)</i> | 122,6 | + 0,1 | + 3,5 | + 3,4 | + 3,7 |
| <i>DN361 Mobili</i> | 117,2 | 0,0 | + 3,0 | + 2,5 | + 3,1 |
| E. Energia elettrica, gas e acqua | 160,4 | + 2,0 | + 12,9 | + 3,2 | + 8,0 |
| Indice generale | 129,5 | + 1,5 | + 7,5 | + 4,6 | + 6,4 |

(a) I dati di maggio sono provvisori; nelle serie storiche allegate sono resi disponibili gli indici definitivi di aprile.

(b) Variazione calcolata sulla media degli indici relativi ai dodici mesi.

(c) Variazione calcolata sulla media degli indici relativi ai cinque mesi.