



Istituto  
nazionale  
di statistica

COMUNICATO STAMPA

## Indice dei prezzi alla produzione dei prodotti industriali

Giugno 2008

L'Istituto nazionale di statistica comunica che, sulla base degli elementi finora disponibili, nel mese di giugno 2008 l'indice generale dei prezzi alla produzione dei prodotti industriali venduti sul mercato interno con base 2000=100 è risultato pari a 130,5 con un aumento dell' 0,8 per cento rispetto al mese precedente ed un aumento dell' 8,2 per cento rispetto al mese di giugno 2007.

L'indice calcolato al netto dell'energia ha registrato una variazione congiunturale pari a più 0,5 per cento, mentre quella tendenziale è stata pari a più 4,2 per cento.

La variazione della media dell'indice generale negli ultimi dodici mesi rispetto a quella dei dodici mesi precedenti è risultata pari a più 5,0 per cento.

La variazione della media dell'indice generale dei primi sei mesi del 2008 rispetto a quella dei primi sei mesi del 2007 è stata pari a più 6,7 per cento.

Tabella 1. Indice dei prezzi alla produzione dei prodotti industriali (base 2000=100).  
Giugno 2008

INDICE (a)		VARIAZIONI %		
Giugno 2008	Giu 08 Mag 08	Giu 08 Giu 07	Lug 07-Giu 08 (b) Lug 06-Giu 07	Gen 08-Giu 08 (c) Gen 07-Giu 07
130,5	+ 0,8	+ 8,2	+ 5,0	+ 6,7

(a) Il dato di giugno è provvisorio; nelle serie storiche allegate viene reso disponibile l'indice definitivo di maggio.

(b) Variazione calcolata sulla media degli indici relativi ai dodici mesi.

(c) Variazione calcolata sulla media degli indici relativi ai sei mesi.

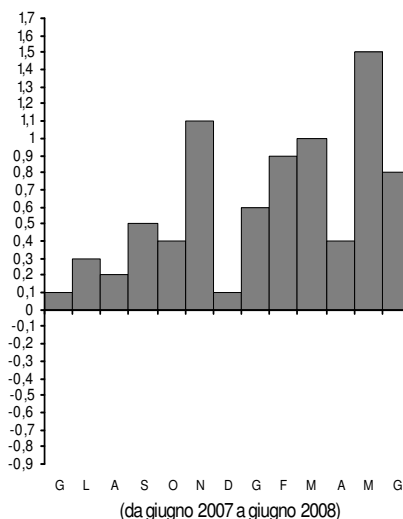
In conformità con i requisiti del programma SDDS del Fondo Monetario Internazionale, l'Istat diffonde un calendario annuale dei comunicati stampa tramite il sito Internet dell'Istituto ([www.istat.it](http://www.istat.it)) e il sito SDDS (<http://dsbb.imf.org>). L'Ufficio della comunicazione fornisce, su richiesta, il calendario a stampa.

Ufficio della Comunicazione  
tel. +39 06 4673.2244-2243  
Centro di informazione statistica  
tel. +39 06 4673.3106

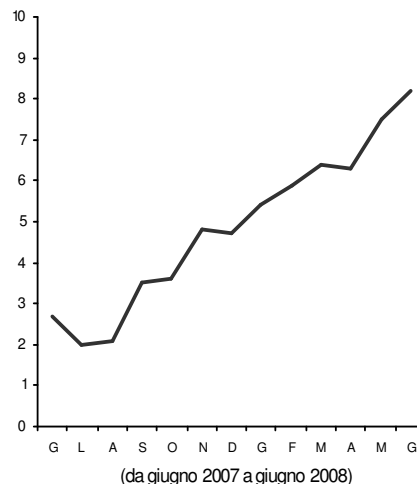
Informazioni e chiarimenti  
Servizio delle statistiche sui prezzi  
Roma, via Torino 6 - 00184  
Valerio De Santis tel. +39 06 4673.4194

Prossimo comunicato 28 agosto 2008

Indice generale  
variazioni congiunturali percentuali



Indice generale  
variazioni tendenziali percentuali



*Analisi per raggruppamento principale di industrie*

In termini congiunturali si registrano le seguenti variazioni degli indici dei prezzi: beni di consumo più 0,3 per cento; beni strumentali più 0,4 per cento; beni intermedi più 0,5 per cento; energia più 2,0 per cento.

Rispetto al mese di giugno 2007, sono state registrate le seguenti variazioni: più 4,4 per cento per i beni di consumo (più 2,9 per cento per i beni di consumo durevoli e più 4,6 per cento per i beni di consumo non durevoli), più 3,1 per cento per i beni strumentali, più 4,6 per cento per i beni intermedi e più 23,8 per cento per l'energia. Nei primi sei mesi del 2008, l'incremento più elevato rispetto allo stesso periodo del 2007 è stato registrato dal raggruppamento dell'energia (più 18,0 per cento).

**Tabella 2. Indici dei prezzi alla produzione dei prodotti industriali per raggruppamento principale di industrie (base 2000=100). Giugno 2008**

RAGGRUPPAMENTI PRINCIPALI DI INDUSTRIE	INDICI <sup>(a)</sup>		VARIAZIONI %		
	Giugno 2008	Giu 08 Mag 08	Giu 08 Giu 07	Lug 07-Giu 08 <sup>(b)</sup> Lug 06-Giu 07	Gen 08-Giu 08 <sup>(c)</sup> Gen 07-Giu 07
Beni di consumo <sup>(d)</sup>	117,3	+ 0,3	+ 4,4	+ 3,5	+ 4,0
Beni di consumo durevoli	114,5	+ 0,2	+ 2,9	+ 2,5	+ 2,8
Beni di consumo non durevoli	117,9	+ 0,4	+ 4,6	+ 3,7	+ 4,3
Beni strumentali	114,3	+ 0,4	+ 3,1	+ 2,3	+ 2,6
Beni intermedi	128,4	+ 0,5	+ 4,6	+ 3,9	+ 3,9
Energia	174,0	+ 2,0	+ 23,8	+ 11,3	+ 18,0
<b>Indice generale</b>	<b>130,5</b>	<b>+ 0,8</b>	<b>+ 8,2</b>	<b>+ 5,0</b>	<b>+ 6,7</b>

(a) I dati di giugno sono provvisori; nelle serie storiche allegate sono resi disponibili gli indici definitivi di maggio.

(b) Variazione calcolata sulla media degli indici relativi ai dodici mesi.

(c) Variazione calcolata sulla media degli indici relativi ai sei mesi.

(d) Vedi Note informative.

*Analisi per settore di attività economica*

Gli aumenti congiunturali più significativi si registrano nel settore *dell'energia elettrica, gas ed acqua* (più 3,7 per cento), dei *metalli e prodotti in metallo* (più 1,5 per cento), dei *mezzi di trasporto* (più 0,8 per cento) e dei *prodotti alimentari, bevande e tabacco* (più 0,5 per cento).

Variazioni in diminuzione si registrano nei settori degli *altri manufatti (compresi i mobili)* (meno 0,2 per cento) e nel settore dei *prodotti dell'industria tessile e dell'abbigliamento* (meno 0,1 per cento).

Rispetto al mese di giugno 2007, gli aumenti più rilevanti sono stati registrati nei settori dei *prodotti petroliferi raffinati* (più 32,4 per cento), *dell'energia elettrica, gas ed acqua* (più 17,0 per cento) dei *prodotti delle miniere e delle cave* (più 10,7 per cento) e dei *prodotti alimentari, bevande e tabacco* (più 10,4 per cento).

L'unica variazione tendenziale in diminuzione è stata riscontrata nel settore del *cuoio e prodotti in cuoio* (meno 0,8 per cento).

La variazione media più elevata negli ultimi dodici mesi rispetto a quella dei dodici mesi precedenti si rileva nel settore dei *prodotti petroliferi raffinati* (più 20,6 per cento). Ancora nei primi sei mesi del 2008, l'incremento più elevato rispetto allo stesso periodo del 2007 si rileva nel settore dei *prodotti petroliferi raffinati* (più 29,4 per cento).

Tabella 3. Indici dei prezzi alla produzione dei prodotti industriali per settore di attività economica (base 2000=100). Giugno 2008

SETTORI DI ATTIVITÀ ECONOMICA	INDICI <sup>(a)</sup>		VARIAZIONI %		
	Giugno 2008	Giu 08 Mag 08	Giu 08 Giu 07	Lug 07-Giu 08 <sup>(b)</sup> Lug 06-Giu 07	Gen 08-Giu 08 <sup>(c)</sup> Gen 07-Giu 07
<b>C. Prodotti delle miniere e delle cave</b>	149,4	+ 0,1	+ 10,7	+ 5,4	+ 9,5
<b>D. Prodotti trasformati e manufatti</b>	126,7	+ 0,5	+ 7,1	+ 5,1	+ 6,2
<i>DA Prodotti alimentari, bevande e tabacco</i>	126,1	+ 0,5	+ 10,4	+ 8,5	+ 10,2
<i>DB Prodotti dell'industria tessile e dell'abbigliamento</i>	110,1	- 0,1	+ 1,6	+ 1,4	+ 1,7
<i>DC Cuoio e prodotti in cuoio</i>	109,4	+ 0,3	- 0,8	- 0,7	- 1,6
<i>DD Legno e prodotti in legno (esclusi i mobili)</i>	116,9	0,0	+ 0,5	+ 2,4	+ 1,1
<i>DE Carta e prodotti di carta, stampa ed editoria</i>	113,0	+ 0,2	+ 1,7	+ 3,0	+ 2,5
<i>DF Prodotti petroliferi raffinati</i>	183,7	+ 0,4	+ 32,4	+ 20,6	+ 29,4
<i>DG Prodotti chimici e fibre sintetiche ed artificiali</i>	117,5	+ 0,2	+ 1,5	+ 1,1	+ 1,0
<i>DH Articoli in gomma e materie plastiche</i>	116,3	+ 0,3	+ 3,1	+ 3,1	+ 3,1
<i>DI Prodotti della lavorazione di minerali non metalliferi</i>	119,8	0,0	+ 1,4	+ 2,1	+ 2,0
<i>DJ Metalli e prodotti in metallo</i>	146,7	+ 1,5	+ 7,0	+ 4,5	+ 4,6
<i>DK Macchine ed apparecchi meccanici</i>	114,8	+ 0,1	+ 3,5	+ 2,9	+ 3,4
<i>DL Apparecchi elettrici e di precisione</i>	110,3	0,0	+ 0,6	+ 1,3	+ 1,3
<i>DM Mezzi di trasporto</i>	113,0	+ 0,8	+ 3,0	+ 1,6	+ 2,1
<i>DN Altri manufatti (compresi i mobili)</i>	122,3	- 0,2	+ 3,6	+ 3,3	+ 3,7
<i>DN361 Mobili</i>	117,5	+ 0,3	+ 3,2	+ 2,6	+ 3,1
<b>E. Energia elettrica, gas e acqua</b>	165,9	+ 3,7	+ 17,0	+ 4,4	+ 9,4
<b>Indice generale</b>	130,5	+ 0,8	+ 8,2	+ 5,0	+ 6,7

(a) I dati di giugno sono provvisori; nelle serie storiche allegate sono resi disponibili gli indici definitivi di maggio.

(b) Variazione calcolata sulla media degli indici relativi ai dodici mesi.

(c) Variazione calcolata sulla media degli indici relativi ai sei mesi.