



Istituto
nazionale
di statistica

COMUNICATO STAMPA

Indice dei prezzi alla produzione dei prodotti industriali

Novembre 2008

L'Istituto nazionale di statistica comunica che, sulla base degli elementi finora disponibili, nel mese di novembre 2008 l'indice generale dei prezzi alla produzione dei prodotti industriali venduti sul mercato interno con base 2000=100 è risultato pari a 126,7 con una diminuzione del 1,6 per cento rispetto al mese precedente e un aumento del 2,3 per cento rispetto al mese di novembre 2007.

L'indice calcolato al netto dell'energia ha registrato una variazione congiunturale pari a meno 0,7 per cento, mentre quella tendenziale è stata pari a più 2,0 per cento.

La variazione della media dell'indice generale negli ultimi dodici mesi rispetto a quella dei dodici mesi precedenti è risultata pari a più 6,3 per cento.

La variazione della media dell'indice generale dei primi undici mesi del 2008 rispetto a quella dei primi undici mesi del 2007 è stata pari a più 6,5 per cento.

Tabella 1. Indice dei prezzi alla produzione dei prodotti industriali (base 2000=100).
Novembre 2008

INDICE (a)		VARIAZIONI %		
Novembre 2008	Nov 08 Ott 08	Nov 08 Nov 07	Dic 07-Nov 08 (b) Dic 06-Nov 07	Gen 08-Nov 08 (c) Gen 07-Nov 07
126,7	- 1,6	+ 2,3	+ 6,3	+ 6,5

(a) Il dato di novembre è provvisorio; nelle serie storiche allegate viene reso disponibile l'indice definitivo di ottobre.

(b) Variazione calcolata sulla media degli indici relativi ai dodici mesi.

(c) Variazione calcolata sulla media degli indici relativi ai undici mesi.

In conformità con i requisiti del programma SDDS del Fondo Monetario Internazionale, l'Istat diffonde un calendario annuale dei comunicati stampa tramite il sito Internet dell'Istituto (www.istat.it) e il sito SDDS (<http://dsbb.imf.org>). L'Ufficio della comunicazione fornisce, su richiesta, il calendario a stampa.

Direzione centrale per la comunicazione e la programmazione editoriale

tel. +39 06 4673.2244-2243

Centro di informazione statistica

tel. +39 06 4673.3106

Informazioni e chiarimenti

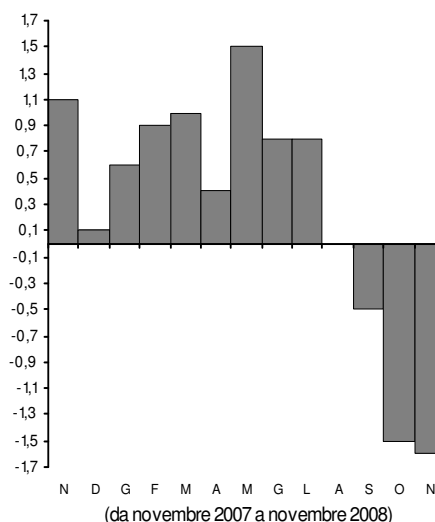
Direzione delle statistiche economiche e congiunturali

Roma, via Torino 6 - 00184

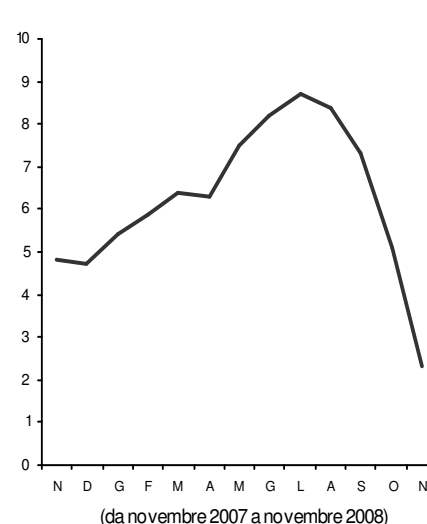
Valerio De Santis tel. +39 06 4673.4194

Prossimo comunicato 30 gennaio 2009

Indice generale
variazioni congiunturali percentuali



Indice generale
variazioni tendenziali percentuali



Analisi per raggruppamento principale di industrie

In termini congiunturali si registrano le seguenti variazioni degli indici dei prezzi: beni di consumo meno 0,1 per cento; beni strumentali meno 0,1 per cento; beni intermedi meno 1,4 per cento; energia meno 4,9 per cento.

Rispetto al mese di novembre 2007, sono state registrate le seguenti variazioni: più 2,4 per cento per i beni di consumo (più 2,5 per cento per i beni di consumo durevoli e più 2,4 per cento per i beni di consumo non durevoli), più 2,5 per cento per i beni strumentali, più 1,4 per cento per i beni intermedi e più 3,5 per cento per l'energia. Nel confronto tra i primi undici mesi del 2008 e lo stesso periodo del 2007, l'incremento più elevato è stato registrato dal raggruppamento dell'energia (più 17,7 per cento).

Tabella 2. Indici dei prezzi alla produzione dei prodotti industriali per raggruppamento principale di industrie (base 2000=100). Novembre 2008

RAGGRUPPAMENTI PRINCIPALI DI INDUSTRIE	INDICI ^(a)		VARIAZIONI %		
	Novembre 2008	Nov 08 Ott 08	Nov 08 Nov 07	Dic 07-Nov 08 ^(b) Dic 06-Nov 07	Gen 08-Nov 08 ^(c) Gen 07-Nov 07
Beni di consumo ^(d)	117,5	- 0,1	+ 2,4	+ 3,7	+ 3,7
Beni di consumo durevoli	114,7	- 0,2	+ 2,5	+ 2,8	+ 2,9
Beni di consumo non durevoli	118,0	- 0,2	+ 2,4	+ 3,9	+ 4,0
Beni strumentali	114,0	- 0,1	+ 2,5	+ 2,6	+ 2,7
Beni intermedi	125,2	- 1,4	+ 1,4	+ 3,8	+ 3,8
Energia	158,8	- 4,9	+ 3,5	+ 17,3	+ 17,7
Indice generale	126,7	- 1,6	+ 2,3	+ 6,3	+ 6,5

(a) I dati di novembre sono provvisori; nelle serie storiche allegate sono resi disponibili gli indici definitivi di ottobre.

(b) Variazione calcolata sulla media degli indici relativi ai dodici mesi.

(c) Variazione calcolata sulla media degli indici relativi ai undici mesi.

(d) Vedi Note informative.

Analisi per settore di attività economica

In novembre, le diminuzioni congiunturali più ampie riguardano i settori dei *prodotti petroliferi raffinati* (meno 13,1 per cento), dei *metalli e prodotti in metallo* (meno 2,6 per cento), degli *altri manufatti (compresi i mobili)* (meno 1,0 per cento) e dei *prodotti delle miniere e delle cave* (meno 0,9 per cento).

Aumenti congiunturali si registrano nei settori *dell'energia elettrica, gas ed acqua* (più 0,5 per cento) e nei settori dei *prodotti dell'industria tessile e dell'abbigliamento* e delle *macchine ed apparecchi meccanici* (per entrambi più 0,1 per cento).

Rispetto al mese di novembre 2007, gli aumenti più marcati si sono registrati nei settori *dell'energia elettrica, gas ed acqua* (più 24,0 per cento), dei *prodotti delle miniere e delle cave* (più 12,0 per cento) e nei settori dei *metalli e prodotti in metallo* e degli *articoli in gomma e materie plastiche* (per entrambi più 3,2 per cento).

Variazioni tendenziali negative si registrano nel settore dei *prodotti petroliferi raffinati* (meno 20,1 per cento), degli *apparecchi elettrici e di precisione* (meno 0,6 per cento) e nel settore del *legno e prodotti in legno (esclusi i mobili)* (meno 0,5 per cento).

Nel confronto tra i primi undici mesi del 2008 e lo stesso periodo dell'anno precedente, gli incrementi più elevati si rilevano nei settori dei *prodotti petroliferi raffinati* (più 19,6 per cento), *dell'energia elettrica, gas ed acqua* (più 16,2 per cento) e dei *prodotti alimentari, bevande e tabacco* (più 8,4 per cento). L'unica variazione negativa ha riguardato il settore del *cuoio e prodotti in cuoio* (meno 0,9 per cento).

Tabella 3. Indici dei prezzi alla produzione dei prodotti industriali per settore di attività economica (base 2000=100). Novembre 2008

SETTORI DI ATTIVITÀ ECONOMICA	INDICI ^(a)		VARIAZIONI %		
	Novembre 2008	Nov 08 Ott 08	Nov 08 Nov 07	Dic 07-Nov 08 (b) Dic 06-Nov 07	Gen 08-Nov 08 (c) Gen 07-Nov 07
C. Prodotti delle miniere e delle cave	158,1	- 0,9	+ 12,0	+ 10,9	+ 11,4
D. Prodotti trasformati e manufatti	120,4	- 2,0	- 0,6	+ 5,2	+ 5,2
<i>DA Prodotti alimentari, bevande e tabacco</i>	125,0	- 0,5	+ 3,1	+ 8,4	+ 8,4
<i>DB Prodotti dell'industria tessile e dell'abbigliamento</i>	110,4	+ 0,1	+ 1,1	+ 1,5	+ 1,5
<i>DC Cuoio e prodotti in cuoio</i>	109,2	- 0,2	+ 0,7	- 0,9	- 0,9
<i>DD Legno e prodotti in legno (esclusi i mobili)</i>	115,8	- 0,3	- 0,5	+ 0,8	+ 0,7
<i>DE Carta e prodotti di carta, stampa ed editoria</i>	113,0	- 0,3	+ 0,7	+ 2,1	+ 2,0
<i>DF Prodotti petroliferi raffinati</i>	126,1	- 13,1	- 20,1	+ 20,0	+ 19,6
<i>DG Prodotti chimici e fibre sintetiche ed artificiali</i>	118,6	- 0,2	+ 2,9	+ 1,8	+ 1,9
<i>DH Articoli in gomma e materie plastiche</i>	117,6	0,0	+ 3,2	+ 3,2	+ 3,3
<i>DI Prodotti della lavorazione di minerali non metalliferi</i>	119,8	- 0,2	+ 1,2	+ 1,9	+ 1,8
<i>DJ Metalli e prodotti in metallo</i>	140,1	- 2,6	+ 3,2	+ 5,4	+ 5,6
<i>DK Macchine ed apparecchi meccanici</i>	113,4	+ 0,1	+ 1,9	+ 2,8	+ 3,0
<i>DL Apparecchi elettrici e di precisione</i>	109,3	- 0,8	- 0,6	+ 0,8	+ 0,8
<i>DM Mezzi di trasporto</i>	113,5	0,0	+ 2,9	+ 2,5	+ 2,6
<i>DN Altri manufatti (compresi i mobili)</i>	119,5	- 1,0	+ 0,4	+ 3,1	+ 3,0
<i>DN361 Mobili</i>	117,6	- 0,6	+ 2,7	+ 3,1	+ 3,2
E. Energia elettrica, gas e acqua	185,2	+ 0,5	+ 24,0	+ 15,0	+ 16,2
Indice generale	126,7	- 1,6	+ 2,3	+ 6,3	+ 6,5

(a) I dati di novembre sono provvisori; nelle serie storiche allegate sono resi disponibili gli indici definitivi di ottobre.

(b) Variazione calcolata sulla media degli indici relativi ai dodici mesi.

(c) Variazione calcolata sulla media degli indici relativi ai undici mesi.